



JAMES HARVEST













SINCE THE START IN 1988, THE CORPORATE IDENTITY CLOTHING FROM JAMES HARVEST HAS HELPED THOUSANDS OF COMPANIES TO CREATE A GREAT TEAM SPIRIT AND A COHERENT PROFILE. AVAILABLE IN OVER 26 COUNTRIES AND WITH AN EXTENSIVE RANGE OF FASHION-FORWARD STYLES, THE JAMES HARVEST RANGE IS THE PERFECT CHOICE TO SHOWCASE YOUR CORPORATE IDENTITY.

THE JAMES HARVEST SPORTSWEAR COLLECTION IS BASED ON AMERICAN COLLEGIATE FASHION AND IS CHARACTERISED BY ITS HIGH QUALITY.

WE PUT A LARGE AMOUNT OF EFFORT INTO THE DESIGN OF OUR STYLES IN ORDER TO MAKE THE CLOTHES BOTH FUNCTIONAL AND FASHIONABLE.

EXPERIENCE CONTINUES TO SHOW THAT MANY BUSINESS AND ORGANISATIONS THAT REGARD QUALITY AS AN IMPORTANT ELEMENT IN THEIR MARKETING COMMUNICATIONS REGULARLY CHOOSE JAMES HARVEST SPORTSWEAR AS THEIR SUPPLIER OF IDENTITY CLOTHES AND ADVERTISING GARMENTS.







## POLOS & T-SHIRTS

10 AMERICAN U	19 TWOVILLE	23 SUNSET
11 AMERICAN V	19 WHAIFORD	23 GREENVILLE
11 AMERICAN SUPREME POLO	21 LARKFORD	26 WALCOTT
12 DEVONS	21 PORTWILLOW	27 PINEDALE
18 BROOKINGS	22 NEPTUNE	

## SWEATERS

13 HOPEDALE CREWNECK	15 MELVILLE HEIGHTS	20 PARKWICK
13 HOPEDALE HOODIE	17 HARDIN HEIGHTS	27 KEYPORT
15 ALDER HEIGHTS	17 WESTWOOD HEIGHTS	

## SHIRTS

44 ALLEN OXFORD	47 JUPITER	49 HIGHWOODS
45 BURLINGHAM	47 TOWNSEND	
45 ACTON	49 LANDER	

## KNITS

53 ASHLAND TURTLE	55 ASHLAND U	59 PONCHO
53 ASHLAND CARDIGAN	57 BROCKWAY	
55 ASHLAND V	57 FLATWILLOW	

## OUTERWEAR

24 KINGSLEY VEST	31 WOODLAKE HEIGHTS VEST	38 NORDMONT
25 KINGSLEY	32 MYERS	38 BRINKLEY
25 NORTHVILLE	33 LOCKWOOD	39 DEER RIDGE
28 FRANKLIN	33 MILES	39 DEER RIDGE VEST
29 WINCHESTER	34 RICH HILL	43 HERITAGE JACKET
29 LODGETOWN	35 RICHMOND/SANTA ANA	
31 WOODLAKE HEIGHTS	35 COVENTRY	

## TROUSERS & CAPS

59 OFFICER	61 L.A.	61 BURNWOOD
------------	---------	-------------

## SYMBOLS



ENTHÄLT RECYCELTES MATERIAL



ENTHÄLT BIO BAUMWOLLE



UMSTELLUNG AUF BIO-BAUMWOLLE



UMSTELLUNG AUF RECYCLING-MATERIALIEN



OEKO-TEX ZERTIFIZIERT



60°C WASCHBAR



EASY CARE BEHANDELT



STRETCH



GEKLEBTE NÄHTE



WASSER-ABWEISEND



WASSERDICHT BIS 2K



WASSERDICHT UND GEKLEBTE NÄHTE



UNSERE LISTE MIT EMPFOHLENE VERKAUFSPREISEN FINDEN SIE, INDEM SIE DEN QR-CODE SCANNEN. ALLE UNSERE AKTUALISIERTE EMPFOHLENE VERKAUFSPREISE SIND AUCH UNTER [WWW.NWGROUP.CH](http://WWW.NWGROUP.CH) VERFÜGBAR.

# Wir fühlen uns verantwortlich!

## KLIMAAUSWIRKUNGEN UND EMISSIONEN

Untersuchungen zeigen, dass 80 % der Klimabelastung durch schwedische Kleidung in der Produktionsphase entsteht\*. Durch die Verdoppelung der aktiven Lebensdauer eines Kleidungsstücks kann die Klimabelastung fast halbiert werden. Das Wichtigste, was wir tun können, ist also, die Langlebigkeit der Produkte zu erhöhen. Deshalb sind klassisches Design und Qualitätsprodukte - ein Konzept, das nie aus der Mode kommen wird - der Kern unseres Handelns. Darüber hinaus arbeiten wir aktiv mit unseren Lieferanten in Bezug auf Energieeffizienz, Energiequellen und Produktionstechniken zusammen, um unsere Gesamtauswirkungen weiter zu reduzieren.

Ein erheblicher Teil des gesamten ökologischen Fussabdrucks eines Kleidungsstücks lässt sich auf die Wahl des Materials zurückführen. Deshalb bemühen wir uns, wann immer möglich, bevorzugte Materialien wie Recycling-Polyester und Bio-Baumwolle zu verwenden. Allerdings haben alle Materialien aus Sicht der Nachhaltigkeit Vor- und Nachteile, und die Priorität liegt immer auf Qualität und Haltbarkeit, um einen langen Lebenszyklus zu ermöglichen.

Für den Transport, der ebenfalls erheblich zu den Treibhausgasemissionen beiträgt, haben wir zwei Hauptstrategien. Erstens arbeiten wir ständig an der Bewertung unserer Prozesse, um unsere Routinen zu rationalisieren und unsere Einkäufe weit im Voraus zu planen. Innerhalb der New Wave Group werden die Lieferungen der verschiedenen Schwesterunternehmen so weit wie möglich gebündelt, damit die Container während des Transports immer optimal gefüllt sind. Wir achten auch sehr auf die Partner, mit denen wir zusammenarbeiten, und arbeiten nur mit bekannten Spediteuren zusammen, von denen wir wissen, dass sie in Sachen Nachhaltigkeit führend sind, sowohl bei der Seefracht als auch beim Transport auf dem Landweg. Zweitens versuchen wir, Einfluss auf die Transportunternehmen zu nehmen, mit denen wir zusammenarbeiten. Die New Wave Group ist Mitglied des "Clean Shipping Index", dessen Ziel es ist, Reedereien zum Einsatz umweltfreundlicherer Schiffe zu bewegen, indem die besten Schiffe gelistet werden.

## FORTSCHRITTLICHER UMGANG MIT CHEMIKALIEN

Alle Lieferanten müssen die Anforderungen unserer Restricted Substances List einhalten. Diese Liste wurde in Übereinstimmung mit Gesetzen wie REACH, aber auch unter Berücksichtigung von Branchenempfehlungen und Standards wie Öko Tex erstellt. Über

unsere Muttergesellschaft New Wave Group nehmen wir an der von RISE organisierten Swedish Chemicals Group teil, um die neuesten Informationen über die Gesetzgebung und Entwicklungen im Bereich Chemikalien zu erhalten. Auf der Grundlage dieser Informationen können wir aktiv an der Reduzierung und Substitution von Chemikalien gemäss den besten verfügbaren Techniken arbeiten.

## VERBESSERUNG DER ARBEITSBEDINGUNGEN

Wir sind uns der großen Verantwortung bewusst, die mit der Beschaffung von Waren aus Ländern verbunden ist, die in Bezug auf Arbeitsbedingungen und Umweltfragen noch nicht so weit sind wie wir. Wir müssen sicherstellen, dass die Geschäftstätigkeit unserer Lieferanten sowohl den nationalen Anforderungen als auch den internationalen Menschenrechtskonventionen entspricht. Erfolgreiche Arbeit erfordert Engagement und Geduld. Viele der Herausforderungen, vor denen wir stehen, sind globale Probleme wie Armut und nicht funktionierende Sozialsysteme. Insofern bietet die Einhaltung von Sozialstandards keine schnelle Lösung. Wir glauben, dass es wichtig ist, vor Ort präsent zu sein. Deshalb haben wir in Asien lokale Büros, die sich um die tägliche Arbeit kümmern: Lieferantenaudits, Monitoring und Dialog. Unsere hauptamtlichen CSR-Mitarbeiter sind gut ausgebildet und haben viel Erfahrung mit den Arbeitsbedingungen und Umweltaspekten in den Produktionsstätten. Ihre Arbeit ist wegweisend.

## VERHALTENSKODEX - AMFORI BSCI

Unser Verhaltenskodex fasst zusammen, was wir von allen unseren Lieferanten in Bezug auf soziale und ökologische Verantwortung erwarten. Er enthält Anforderungen wie Mindestlöhne, Arbeitszeiten, Verbot von Kinderarbeit und verschiedene andere Anforderungen aus globalen Rahmenwerken wie den ILO-Konventionen und der UN-Menschenrechtserklärung. Über New Wave Group sind wir Mitglied der amfori BSCI (Business Social Compliance Initiative) und haben den amfori BSCI Code of Conduct übernommen. Heute sind weltweit mehr als 2'000 Unternehmen der amfori BSCI beigetreten und haben den Verhaltenskodex übernommen. Zusammen erreichen wir rund 30'000 einzelne Lieferanten weltweit, was unsere Stimme und unseren Einfluss im sozialen Dialog stärkt. Zusätzlich zu internen Audits und Lieferantenbesuchen sind wir verpflichtet, den Verhaltenskodex durch Audits Dritter umzusetzen und zu überwachen.

Amfori BSCI ist eine Verpflichtung und die wichtigste Arbeit beginnt, wenn die Inspektion abgeschlossen ist und die Feststellungen korrigiert werden müssen. Daher ist es nicht



erlaubt, die amfori BSCI als Label oder Garantie für einzelne Produkte zu verwenden. Das amfori BSCI Logo darf nur als Nachweis der Mitgliedschaft verwendet werden, damit der Kunde sicher sein kann, dass wir langfristig Verantwortung übernehmen - auch für Lieferanten, die sich verbessern müssen.

### INTERNATIONALES ABKOMMEN

New Wave Group hat das Internationale Übereinkommen über den Arbeitsschutz in der Textil- und Bekleidungsindustrie unterzeichnet. Das ursprüngliche Abkommen - oder das Abkommen über Brand- und Gebäudesicherheit in Bangladesch - trat 2013 in Kraft, nur wenige Wochen nach der Katastrophe von Rana Plaza, bei der ein Fabrikgebäude eingestürzt war. New Wave Group unterzeichnete das Abkommen, das eine rechtsverbindliche Vereinbarung zur Verbesserung der Sicherheit in der Textilindustrie in Bangladesch mit Schwerpunkt auf baulicher, elektrischer und Brandsicherheit darstellt. Das Abkommen sieht unter anderem vor, dass Fabriken elektrische und bauliche Inspektionen sowie Schulungen und Trainings zur Brandsicherheit durchführen. Aus dem ursprünglichen Abkommen ist inzwischen ein internationales Abkommen geworden, das auch New Wave Group unterzeichnet hat. Neben dem Brand- und Gebäudeschutz umfasst der internationale Accord auch das allgemeine Arbeitsumfeld, und es wird angestrebt, das Programm auf andere Produktionsländer auszudehnen, daher auch die Namensänderung. Der Accord ist eine einzigartige Initiative, die einen grossen Einfluss auf das tägliche Leben von Millionen von Textilarbeitern hat. Wir sind stolz darauf, Teil dieser Initiative zu sein.

### RECYCLING FÜR EINE NACHHALTIGE GESELLSCHAFT

Das Sammeln und Recyceln von Verpackungsabfällen ist eine hervorragende Möglichkeit, die Umweltbelastung zu reduzieren und einen Kreislauf von der Wiege bis zur Bahre zu schaffen. Wir beteiligen uns an den nationalen Sammelsystemen, in denen wir tätig sind. In Schweden sind wir Mitglied von FTI (Förpackningsinsamlingen) und erfüllen die Verpflichtungen der Herstellerverantwortung.

### VORBEREITUNG AUF KOMMENDE GESETZGEBUNG

Angetrieben durch den European Green Deal werden wir in den kommenden Jahren mit vielen neuen Gesetzen und Vorschriften im Bereich der Nachhaltigkeit konfrontiert. Zum Beispiel die Richtlinie über die Nachhaltigkeitsberichterstattung von Unternehmen (CSRD) und die Verordnung über die umweltgerechte Gestaltung nachhaltiger Produkte (ESPR). Sie alle stellen höhere Anforderungen an Nachvollziehbarkeit und Transparenz und werden in Zukunft einen grossen Einfluss auf unser Geschäft haben. Wir legen daher grossen Wert darauf, unsere Prozesse zu verbessern und unterstützende Systeme einzuführen, um den gestiegenen Anforderungen an Information und Transparenz gerecht zu werden.  
Testen

Mehr über unsere Arbeit im Bereich Nachhaltigkeit erfahren Sie unter [www.jobmantextet.se](http://www.jobmantextet.se)

\*Source: Mistra Future Fashion 2019



### BIOBASIERTE, KOMPOSTIERBARE VERPACKUNGEN

Unsere Verpackungen bestehen aus PLA-Material, einem biologisch abbaubaren Polymer, das aus erneuerbaren pflanzlichen Rohstoffen hergestellt wird. Es ist ein nachhaltiges Material, das die Abhängigkeit von fossilen Brennstoffen und nicht erneuerbaren Ressourcen verringert und den CO<sub>2</sub>-Fussabdruck reduziert. Umgebungstemperatur und Luftfeuchtigkeit können die Dauer des biologischen Abbauprozesses beeinflussen. Durch die Verwendung von PLA reduzieren wir die Menge an Kunststoffabfällen und die Probleme, die mit der langen Abbaudauer herkömmlicher Kunststoffe verbunden sind.



Verpassen Sie nicht unsere Kleidungsstücke mit Bio-Baumwolle und/oder recycelten Materialien.

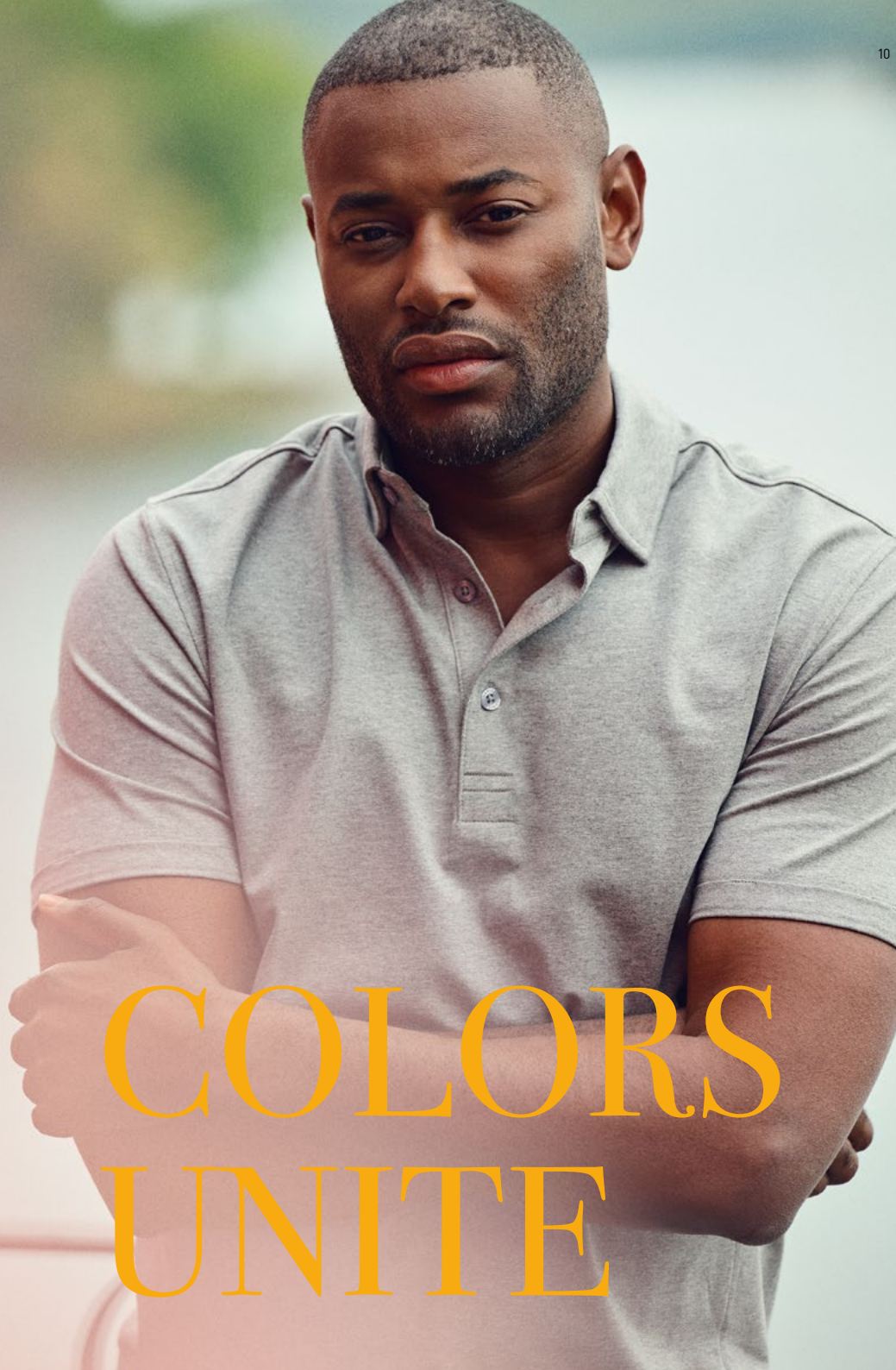


### UMSTELLUNG AUF BEVORZUGTE FASERN UND ROHSTOFFE

Die Umstellung unserer bestehenden Produkte auf bevorzugte Fasern und Materialien ist ein laufender Prozess. Jedes Kleidungsstück, das mit dem obigen Symbol gekennzeichnet ist, wird derzeit auf Bio-Baumwolle und/oder recycelte Materialien umgestellt. Das bedeutet, dass das Kleidungsstück aus den bevorzugten Materialien hergestellt wird, wenn es wieder in den Handel kommt. Es ist jedoch wichtig zu wissen, dass wir noch nicht sagen können, dass der gesamte Bestand ausschliesslich aus diesen Materialien besteht.

Textile Exchange\* definiert "bevorzugte" Fasern und Rohstoffe als solche, die durch einen ganzheitlichen Ansatz zur Umgestaltung von Produktionssystemen im Vergleich zu konventionellen Alternativen konsistent geringere Auswirkungen und größere Vorteile für Klima, Natur und Menschen bieten.

\* Textile Exchange ist eine globale gemeinnützige Organisation, die positive Auswirkungen auf den Klimawandel und die Natur in der Mode- und Textilindustrie fördert. Sie führt und unterstützt eine wachsende Gemeinschaft von Marken, Einzelhändlern, Herstellern, Landwirten und anderen, die sich dem Klimaschutz verschrieben haben, um eine nachhaltigere Produktion von Anfang an in der Lieferkette zu erreichen.



# COLORS UNITE



100 WEISS



600 MARINE



900 SCHWARZ



AMERICAN V 2134018 ♂

S-3XL

T-Shirt mit V-Ausschnitt in Unisex. 2-lagige Stretchrippe im Nacken. Oeko-Tex zertifiziert.

100% RINGGESPONNENE, GEKÄMMTE UND ENZYMGEWASCHENE BAUMWOLLE, 180 G/M<sup>2</sup>

15,00 CHF



WOMAN



11

WOMAN



NEW



100 WEISS



514 BLAUGRAU



900 SCHWARZ



120 HELLGRAU-MELIERT



600 MARINE



484 BORDEAUX



784 ALTES TÜRKIS



100 WEISS



514 BLAUGRAU



900 SCHWARZ



120 HELLGRAU-MELIERT



600 MARINE



484 BORDEAUX



784 ALTES TÜRKIS



AMERICAN U 2134017 ♂  
AMERICAN U WOMAN 2124008 ♀

S-4XL  
XS-XXL

Rundhals T-Shirt als Herren und Damen Version. 2-lagige Stretchrippe im Nacken. Oeko-Tex zertifiziert.

100% RINGGESPONNENE, GEKÄMMTE UND ENZYMGEWASCHENE BAUMWOLLE, 180 G/M<sup>2</sup>

15,00 CHF

AMERICAN SUPREME POLO 2135039 ♂  
AMERICAN SUPREME POLO WOMAN 2125038 ♀

S-4XL  
XS-XXL

Stretch-Polo aus Single-Jersey mit verdecktem Button-Down-Kragen. Das Polo hat gefaltete Manschetten an den Ärmeln für einen modernen Look. Seitliche Einsätze und Rückenpasse. Ton in Ton gehaltene Knöpfe mit eingraviertem Harvest-Logo. Neue, verbesserte Passform. Wird in einem biobasierten, kompostierbaren Polybag geliefert. Öko-Tex-zertifiziert.

95% BIO BAUMWOLLE, 5% ELASTHAN, 215 G/M<sup>2</sup>

39,00 CHF



100 WEISS



514 BLAUGRAU



900 SCHWARZ

120 HELLGRAU-  
MELIERT

600 MARINE



484 BORDEAUX



784 ALTES TÜRKIS



DEVONS 2134019

XXS-4XL

Locker geschnittenes T-Shirt mit überschnittenen Schultern und Brusttasche. Dieser Artikel wird in einer biobasierten, kompostierbaren Polybag geliefert. Oeko-Tex zertifiziert.

100% ORGANIC BAUMWOLLE ; 210 G/M<sup>2</sup>

22,00 CHF





### HOPEDALE CREWNECK 2132028

XXS-4XL

Locker geschnittener Rundhalsausschnitt-Pullover mit überschnittenen Schultern. Innen aufgebürstet. Breite Rippabschlüsse an Ärmeln und Saum. Dieser Artikel wird in einer biobasierten, kompostierbaren Polybag geliefert. Oeko-Tex zertifiziert.

85% ORGANIC BAUMWOLLE, 15% RECYCLING-POLYESTER ; 350 G/M<sup>2</sup>

69,00 CHF



120 HELLGRAU-MELIERT



600 MARINE



484 BORDEAUX



784 ALTES TÜRKIS



514 BLAUGRAU



900 SCHWARZ



### HOPEDALE HOODIE 2132029

XXS-4XL

Locker geschnittener Hoodie mit überschnittenen Schultern und Kängurutasche vorne. Innen gebürstet. Breite Rippabschlüsse an Ärmeln und Saum. Ton-In-Ton-Kordelzug. Dieser Artikel wird in einer biobasierten, kompostierbaren Polybag geliefert. Oeko-Tex zertifiziert.

85% ORGANIC BAUMWOLLE, 15% RECYCLING-POLYESTER ; 350 G/M<sup>2</sup>

79,00 CHF



120 HELLGRAU-MELIERT



600 MARINE



484 BORDEAUX



784 ALTES TÜRKIS



514 BLAUGRAU



900 SCHWARZ





WOMAN



15

WOMAN



120 GRAU MELIERT    600 MARINE    704 OLIV-GRÜN    900 SCHWARZ



ALDER HEIGHTS 2132024 ♂    S-3XL  
 ALDER HEIGHTS WOMAN 2122040 ♀    XS-XXL

Rundhals Sweater im College Style mit Halbmond im Nacken. Innen gebürstet. Gerippte Abschlüsse an Ärmeln und Saum. Öko-Text 100 zertifiziert.

85% ORGANIC BAUMWOLLE, 15% RECYCLED POLYESTER, 300 G/M<sup>2</sup>

65,00 CHF



120 GRAU MELIERT    600 MARINE    704 OLIV-GRÜN    900 SCHWARZ



MELVILLE HEIGHTS 2132026 ♂    S-3XL  
 MELVILLE HEIGHTS WOMAN 2122042 ♀    XS-XXL

Sweatjacke mit Stehkragen und durchgehendem, kontrastfarbigem Nano-Membran Reißverschluss vorne und an den Seitentaschen, Halbmond im Nacken. Innenseite gebürstet. Gerippte Abschlüsse an den Ärmeln und am unteren Saum. Öko-Text 100 zertifiziert.

85% ORGANIC BAUMWOLLE, 15% RECYCLED POLYESTER, 300 G/M<sup>2</sup>

89,00 CHF







WOMAN

17



WOMAN



120 GRAU-MELIERT



600 MARINE



704 OLIV-GRÜN



900 SCHWARZ



HARDIN HEIGHTS 2132025 ♂  
HARDIN HEIGHTS WOMAN 2122041 ♀

S-3XL  
XS-XXL

Hoodie mit Raglanärmeln und Halbmond im Nacken. Ton in Ton Kordelzüge mit Gummikugelspitze am Ende. Kängurutasche auf der Vorderseite. Innenseite gebürstet. Gerippte Abschlüsse an Ärmeln und Saum. Öko-Text 100 zertifiziert.

85% ORGANIC BAUMWOLLE, 15% RECYCLED POLYESTER, 300 G/M<sup>2</sup>

75,00 CHF



120 GRAU-MELIERT



600 MARINE



704 OLIV-GRÜN



900 SCHWARZ



WESTWOOD HEIGHTS 2132027 ♂  
WESTWOOD HEIGHTS WOMAN 2122043 ♀

S-3XL  
XS-XXL

Kapuzenpullover mit durchgehendem, kontrastfarbigem Nano-Membran Reißverschluss vorne und an den Seitentaschen, Halbmond im Nacken. Ton in Ton Kordelzüge mit Gummikugelspitze am Ende. Gerippte Abschlüsse an Ärmeln und Saum. Öko-Text 100 zertifiziert.

85% ORGANIC BAUMWOLLE, 15% RECYLED POLYESTER, 300G/M<sup>2</sup>

99,00 CHF



18

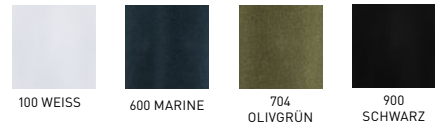
WOMAN



REGULAR FIT



MODERN FIT



BROOKINGS REGULAR 2135037 ♂ S-4XL  
BROOKINGS MODERN 2135038 ♂ S-XXL  
BROOKINGS WOMAN 2125037 ♀ XS-XXL

Funktionelles Tri-Blend Poloshirt mit Raglanärmeln aus Baumwolle, Recycled Polyester und Elasthan für optimalen Komfort im aktiven Alltag. Drei metallfarbene Knöpfe, Seitenschlitze und ein 1x1 Ribbündchen am Ärmelabschluss. Das Brookings Polo ist in drei stilvollen Schnitten erhältlich: Regular, Modern und als taillierten Damenschnitt.

52% BAUMWOLLE, 45% RECYCLED POLYESTER, 3% ELASTHAN, 190 G/M<sup>2</sup>

49,00 CHF



WOMAN



100 WEISS



120 GRAU-MELIERT



600 MARINE



704 OLIV-GRÜN



900 SCHWARZ



TWOVILLE 2114005 ♂  
TWOVILLE WOMAN 2124005 ♀

S-3XL  
XS-XXL

Modernes Rundhals T-Shirt aus trendigem Slub Garn für einen speziellen Melange Effekt.

100% BAUMWOLLE, 160 G/M<sup>2</sup>

187,00 CHF

WOMAN



100 WEISS



120 GRAU-MELIERT



600 MARINE



704 OLIV-GRÜN



900 SCHWARZ



WHALFORD 2114006 ♂  
WHALFORD WOMAN 2124006 ♀

S-3XL  
XS-XXL

Modernes T-Shirt mit V-Neck aus trendigem Slub Garn für einen speziellen Melange Effekt.

100% BAUMWOLLE, 160 G/M<sup>2</sup>

18,00 CHF



131 GRAUMELIERT

606  
MARINEMELIERT

406 ROTMELIERT



900 SCHWARZ



600 MARINE

PARKWICK 2111033 ♂  
PARKWICK WOMAN 2121034 ♀

S-3XL  
XS-XXL

Kapuzenjacke aus Doubleface Material, Baumwolle Aussen und Fleece Innen.  
Metallreissverschlüsse vorne und an der Brusttasche. Rippenbündchen am Bund  
und an den Ärmeln.

100% BAUMWOLLE AUSSEN, 100% POLYESTER INNEN, 320 G/M<sup>2</sup>

99,00 CHF



WOMAN

21



131 GRAUMELIERT



606 MARINEMELIERT



406 ROTMELIERT



906 SCHWARZMELIERT



506 HELLBLAUMELIERT

LARKFORD 2135030 ♂  
LARKFORD WOMAN 2125031 ♀

S-3XL  
XS-XXL

Hochwertiges Pique Polo mit Button Down Kragen. Gewebtes Oxford Nackenband im Kragen. Kontrastfarbene Ärmelbündchen. Beim Herrenmodell mit aufgesetzter Brusttasche.

100% KOMPAKTBAUMWOLLE, 250 G/M<sup>2</sup>

42,00 CHF



131 GRAUMELIERT



606 MARINEMELIERT



406 ROTMELIERT



906 SCHWARZMELIERT



506 HELLBLAUMELIERT

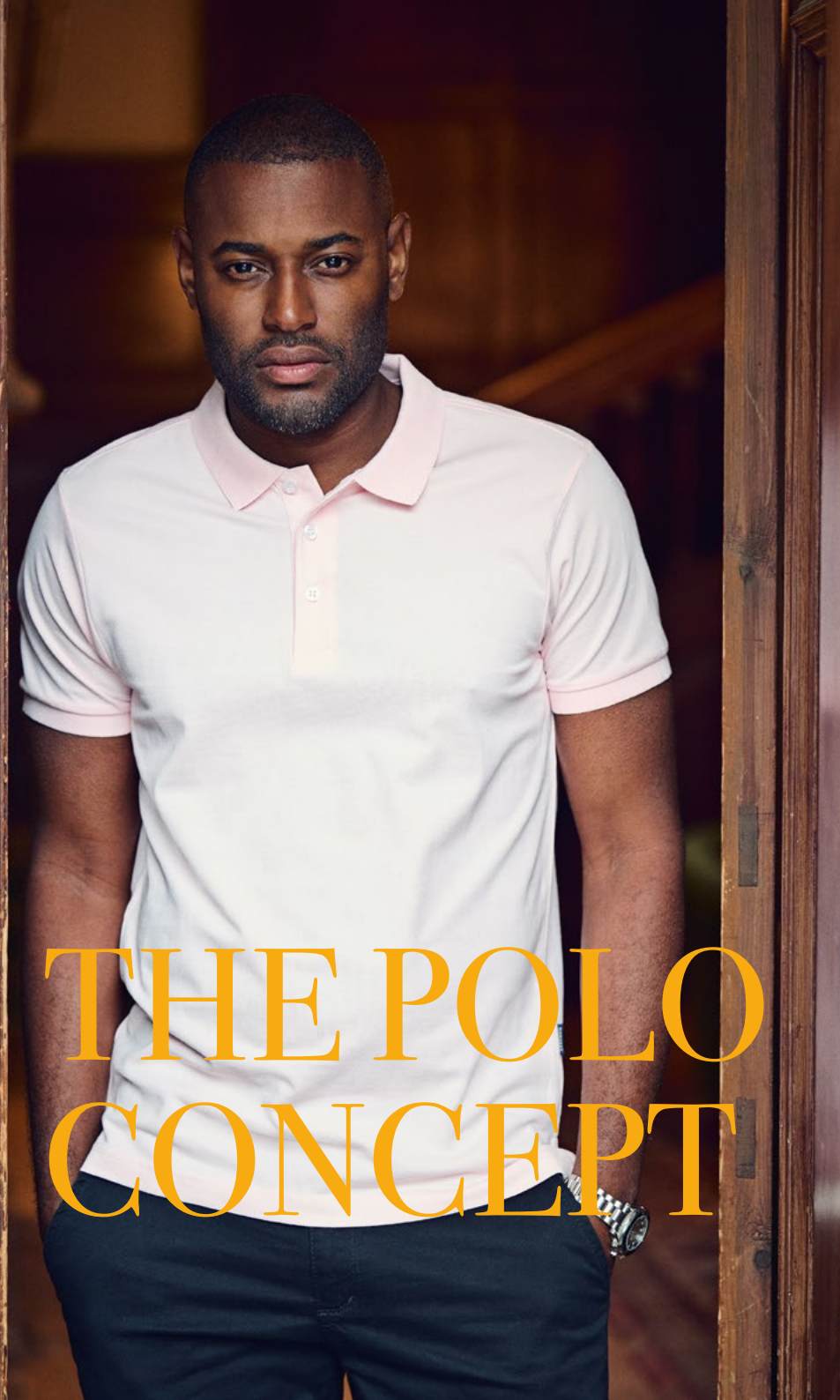
PORTWILLOW 2114008 ♂

XS-3XL

Trendiges Rundhals T-Shirt mit Brusttasche in Kontrastfarbe.

100% BAUMWOLLE, 160 G/M<sup>2</sup>

22,00 CHF



# THE POLO CONCEPT

22

WOMAN



REGULAR FIT



MODERN FIT



100 WEISS



212 GELB



630 BLAU



400 ROT



488 DUNKELROT



919 ANTHRAZIT



600 MARINE



622 PETROL



900 SCHWARZ



NEPTUNE REGULAR 2135031 ♂  
 NEPTUNE MODERN 2135032 ♂  
 NEPTUNE WOMAN 2125033 ♀

S-4XL  
 S-XXL  
 XS-XXL

Polo Shirt mit Seitenschlitzen und passenden Knöpfen. Enzymbehandelt und vorgeschrunpft für eine weichere und glattere Oberfläche. Das Neptune ist in drei stilvollen Schnitten erhältlich: Regular, Modern und als taillierten Damenschnitt.

100% GEKÄMMTE BAUMWOLLE, 200 G/M<sup>2</sup>

30,00 CHF



WOMAN



REGULAR FIT



MODERN FIT



WOMAN



REGULAR FIT



MODERN FIT



100 WEISS 600 MARINE 471 HELLROSA



308 ORANGE VINTAGE 668 HELL TÜRKIS 900 SCHWARZ



400 ROT 729 729 GRÜN

SUNSET REGULAR 2135033 ♂  
 SUNSET MODERN 2135034 ♂  
 SUNSET WOMAN 2125034 ♀

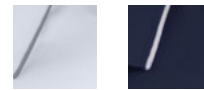
Polo Shirt mit Seitenschlitzen und passenden Knöpfen aus einem angenehmen Baumwoll/Lycra® Material. Das Sunset ist in drei stylischen Schnitten erhältlich: Regular, Modern und als taillierten Damenschnitt.

95% GEKÄMMTE BAUMWOLLE, 5% LYCRA®, 200 G/M<sup>2</sup>

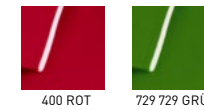
32,00 CHF



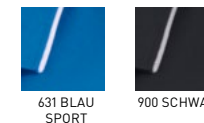
S-4XL  
 S-XXL  
 XS-XXL



100 WEISS 600 MARINE



400 ROT 729 729 GRÜN



631 BLAU SPORT 900 SCHWARZ

GREENVILLE REGULAR 2135035 ♂  
 GREENVILLE MODERN 2135036 ♂  
 GREENVILLE WOMAN 2125036 ♀

Polo Shirt mit einem klassischen weißen Streifen an Kragen und Ärmel. Grauer Streifen auf weissen Poloshirts. Enzym gewaschenes, bequemes Stretchmaterial aus Lacost Strick. Zwei Knöpfe im Perlmutt Look. Damenversion mit kürzerer Leiste und ohne Knöpfe. Greenville ist in drei stilvollen Schnitten erhältlich: dem traditionellen Regular, dem engeren Modern und dem femininen Woman.

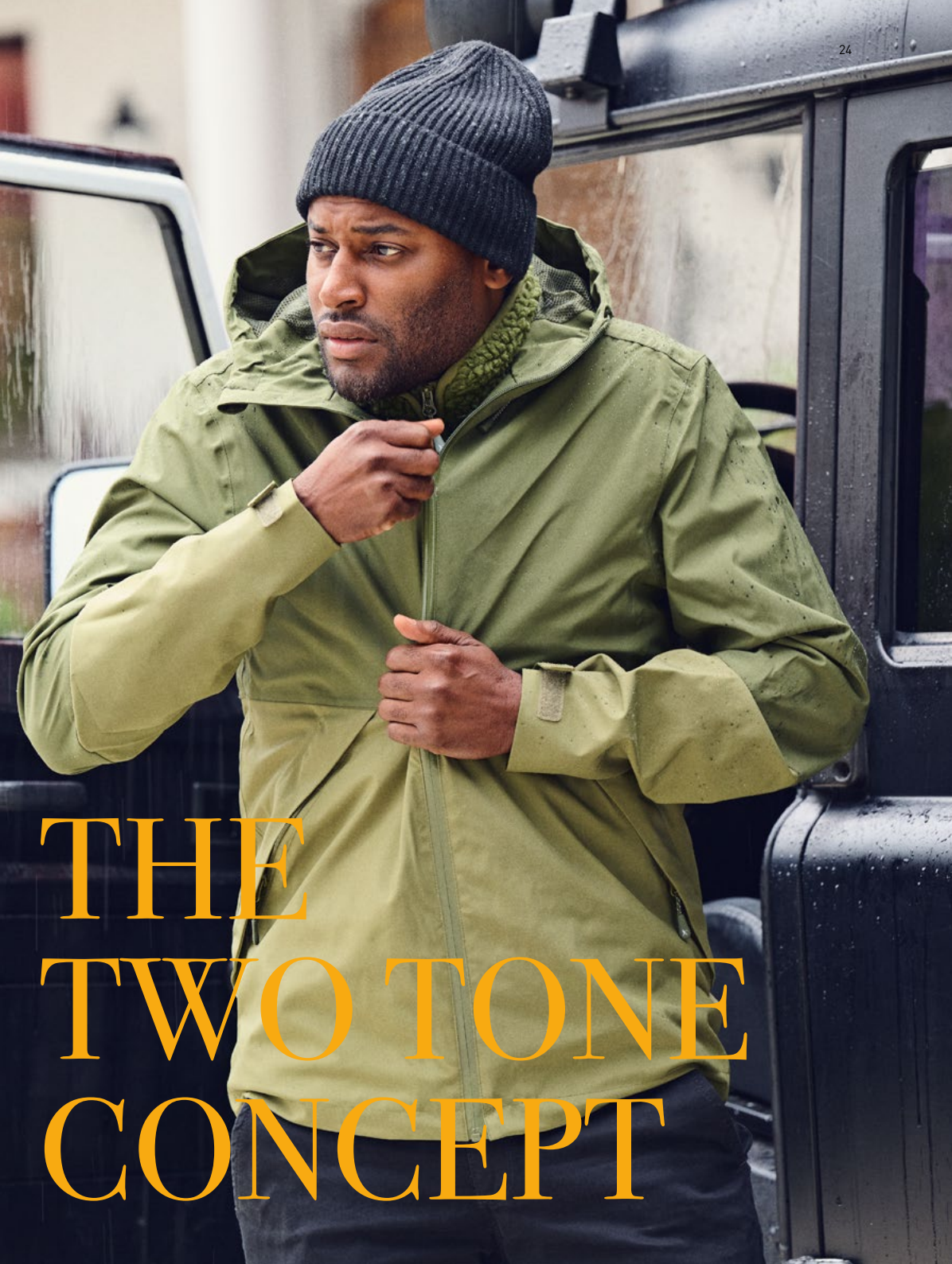
95% GEKÄMMTE BAUMWOLLE, 5% LYCRA®, 200 G/M<sup>2</sup>

32,00 CHF



S-4XL  
 S-XXL  
 XS-XXL

32,00 CHF



# THE TWO TONE CONCEPT

WOMAN



KINGSLEY VEST 2111501 ♂  
KINGSLEY VEST WOMAN 2121505 ♀



S-3XL  
XS-XXL

Zweifarbige Sherpa-Fleece-Weste. Kontrastmaterial auf der Brust und Paspelierung entlang der Kanten der Nähte. Brusttasche und Seitentaschen mit Reissverschluss. Dieser Artikel wird in einer biobasierten, kompostierbaren Polybag geliefert.

SHERPA-FLEECE: 100% RECYCLING-POLYESTER, 400 G/M<sup>2</sup>; KONTRASTSTOFF: 50% RECYCLING-POLYESTER, 50% POLYESTER, 160 G/M<sup>2</sup>

79,00 CHF



600 MARINE



704 OLIVGRÜN



900 SCHWARZ





KINGSLEY 2111500 ♂  
KINGSLEY WOMAN 2121504 ♀

Zweifarbiger Sherpa-Fleece-Pullover. Kontrastmaterial auf der Brust und Paspelierung entlang der Kanten der Nähte. Brusttasche und Seitentaschen mit Reissverschluss. Dieser Artikel wird in einer kompostierbaren Polybag geliefert.

SHERPA-FLEECE: 100% RECYCLING-POLYESTER, 400 G/M<sup>2</sup>; KONTRASTSTOFF: 50% RECYCLING-POLYESTER, 50% POLYESTER, 160 G/M<sup>2</sup>

99,00 CHF



S-3XL  
XS-XXL



600 MARINE



704 OLIVGRÜN



900 SCHWARZ



NORTHVILLE 2111041 ♂  
NORTHVILLE WOMAN 2121044 ♀

Zweifarbige Shell Jacke mit geklebten Nähten. Wasserdichter Reissverschluss und abgedeckte Seitentaschen mit Reissverschluss. Ärmel mit verstellbarem Klettverschluss. Mesh Innenfutter mit linker Innentasche und Veredelungsreissverschluss. Reflektierendes Detail am Rücken. Kapuze und Saum sind mit elastischen Kordeln verstellbar.

AUSSENATERIAL/AUSSENATERIALSHELL: 50% POLYESTER, 50% RECYCLING-POLYESTER, WP 5000/ MVP 5000. CO BIONIC-FINISH ECO WASSERABWEISENDE FINISH. BESCHICHTUNG: 100% POLYESTER MESH. ÄRMELFUTTER: 100% RECYCELTES POLYESTER

169,00 CHF



WP 5000  
MVP 5000

S-3XL  
XS-XXL



600 MARINE



704 OLIVGRÜN



900 SCHWARZ



WOMAN



NEW



600 MARINE



704 OLIVGRÜN



900 SCHWARZ



WALCOTT 2134020 ♂  
WALCOTT WOMAN 2124009 ♀

S-4XL  
XS-XXL

Rundhals-T-Shirt aus Single-Jersey. Die Brusttasche ist in Kontrastfarbe. Geliefert in einem biobasierten, kompostierbaren Polybag.

100% ORGANIC BAUMWOLLE, 180 G/M<sup>2</sup>

19,00 CHF



WOMAN



NEW



600 MARINE 704 OLIVGRÜN 900 SCHWARZ



PINEDALE 2135040 ♂  
 PINEDALE WOMAN 2125039 ♀

S-4XL  
 XS-XXL

Piqué-Polo mit Brusttasche, geripptem Kragen und Ärmelabschlüssen in Kontrastfarbe. Ton in Ton gehaltene Knöpfe. Neue Passform. Wird in einem biobasierten, kompostierbaren Polybag geliefert.

60% BIO-BAUMWOLLE, 40% RECYCLING-POLYESTER, 200 G/M<sup>2</sup>

35,00 CHF

WOMAN



NEW



600 MARINE 704 OLIVGRÜN 900 SCHWARZ



KEYPORT 2112032 ♂  
 KEYPORT WOMAN 2122044 ♀

S-4XL  
 S-XXL

Full Zip Hoodie Pullover. Die leicht gepolsterte Vorderseite ist in Kontrastfarbe gehalten. Der Pullover hat zwei Seitentaschen mit Reißverschluss, Raglanärmel und Daumenöffnungen. Er wird in einem biobasierten, kompostierbaren Beutel geliefert.

MATERIAL 1: 100% RECYCLING-POLYESTER, 260 G/M<sup>2</sup>, INNEN GEBÜRSTET  
 MATERIAL 2: 50% RECYCLING-POLYESTER, 50% POLYESTER  
 WATTIERUNG: 100% RECYCLING-POLYESTER

79,00 CHF



600 MARINE



704 OLIV-GRÜN



900 SCHWARZ



FRANKLIN 2111039 ♂  
FRANKLIN WOMAN 2121043 ♀

S-3XL  
XS-XXL

Leichte Jacke mit recycelter Repreve-Wattierung. Voll gefüttert mit linker Brustinnentasche. YKK-Hauptreißverschluss und Brust- und Seitentaschen mit Blindreißverschluss. Gerippte Saumabschluss an Ärmel und Bund.

AUSSENMATERIAL: 100% RECYCELTES POLYESTER, 56 G/M<sup>2</sup> MIT FÜLLUNG AUS 100% RECYCELTEM POLYESTER REPREVE. FUTTER: 100% NYLON

129,00 CHF



WOMAN



600 MARINE



704 OLIV-GRÜN



900 SCHWARZ


**WP 5000**  
**MVP 5000**


WINCHESTER 2111038 ♂  
 WINCHESTER WOMAN 2121042 ♀

S-3XL  
 XS-XXL

Wattierte Jacke mit Raglanärmeln. Innenfutter mit Fleece.

50% RECYCLED POLYESTER, 50% POLYESTER VERKLEBT MIT FLEECE, C6 FINISHING

199,00 CHF

WOMAN



600 MARINE



704 OLIV-GRÜN



900 SCHWARZ

**WP 3000**  
**MVP 3000**


LODGETOWN 2131042 ♂  
 LODGETOWN WOMAN 2121040 ♀

S-3XL  
 XS-XXL

Wind- und wasserabweisende Softshell Jacke. Wasserdichter Haupt Reissverschluss und an den Seitentaschen. Innentasche mit Reissverschluss auf der linken Seite. Verstellbarer Klettverschluss an den unteren Ärmelabschlüssen. Kapuze und Saum sind mit elastischen Kordeln verstellbar, die Kapuze ist abnehmbar. Ein Reissverschluss im Futter erleichtert das bedrucken und sticken.

AUSSEN: 100% POLYESTER, 285 G/M<sup>2</sup>, BONDED WITH 100% POLYESTER BIRDSEYE, WP 3000, MVP 3000. FUTTER: 100% POLYESTER (ÄRMEL) + 100% POLYESTER MESH

149,00 CHF





WOMAN

31

WOMAN



WOODLAKE HEIGHTS 2111037 ♂ S-3XL  
WOODLAKE HEIGHTS WOMAN 2121041 ♀ XS-XXL

Wattierte Winterjacke mit wasserdichten Reissverschlüssen vorne und an den Seitentaschen. Seitentaschen werden zusammen mit der Naht der Jacke auf der Innenseite verarbeitet, so dass sie auch als Innentaschen verwendet werden können. Verstellbarer Druckknopfverschluss an den untern Ärmeln. Verstellbare Kapuze mit elastischen Kordeln.

OBERMATERIAL: 100% RECYCELTES PES, 230 G/M<sup>2</sup>, MIT EINER PU-MEMBRAN VERKLEBT, 3000WP/ 3000 MVP  
WATTIERUNG: 100% RECYCELTE PES FELLEX-WATTIERUNG.

169,00 CHF



600 MARINE



704 OLIVGRÜN



900 SCHWARZ



WOODLAKE HEIGHTS VEST 2111043 ♂ S-3XL  
WOODLAKE HEIGHTS VEST WOMAN 2121046 ♀ XS-XXL

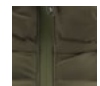
Gepolsterte Winterweste. Wasserdichter Reissverschluss vorne in der Mitte und Seitentaschen. Seitentaschen und Innentaschen gefüttert. Kapuze mit elastischen Kordeln an den Seiten verstellbar, abgeschlossen mit einem elastischen Band an der Naht. Dieser Artikel wird in einer kompostierbaren Polybag geliefert.

OBERMATERIAL: 100% RECYCLING-POLYESTER, 230 G/M<sup>2</sup>, VERBUNDEN MIT EINEM GESTRICKTEN INTERLOCK-GEWEBE, WP 3000/ MVP 3000 ; POLSTERUNG: REPREVE-POLSTERUNG AUS 100% RECYCLING-POLYESTER

139,00 CHF



600 MARINE



704 OLIVGRÜN



900 SCHWARZ



32

WOMAN



542 BLAU  
SPORT



600 MARINE



900 SCHWARZ



WP800 / MVP 6000



WP 10.000 / MVP 4600



MYERS 2131041 ♂  
MYERS WOMAN 2121038 ♀

S-3XL  
XS-XXL

Hybridjacke aus Wind- und Wasserabweisendem Softshell und atmungsaktivem Interlock mit Wärme Steppung. Front Innen mit zusätzlichem Mesh Futter. Ganze Jacke mit C6 wasserabweisender Behandlung. Drei Aussen- und eine Innentasche mit Reissverschluss. Mit elastischem Kordelzug am Saum und an der fixen Kapuze. Ärmelabschluss mit Velcro Verschluss.

SOFTSHELL: 96% POLYESTER, 4% ELASTHAN, 280 G/M<sup>2</sup>. VERBUNDEN MIT 100% PES-FLEECE. WP 10,000, MVP 4,600. WATTIERUNG: THERMO GESTEPPTE INTERLOCK MIT MICROFLEECE INNEN: 100% POLYESTER, 280 GR / M<sup>2</sup>. WP 800, MVP 6,000

150,00 CHF



WOMAN

542 BLAU  
SPORT

600 MARINE



900 SCHWARZ

**WP 3000**  
**MVP 3000**

LOCKWOOD 2131502 ♂

LOCKWOOD WOMAN 2121502 ♀

S-3XL

XS-XXL

Robuste und funktionelle Fleece Jacke mit elastischer Wind- und Wasserabweisender Membrane. Front und Rücken in Pique Optik, Ärmel, Seiten und Innen ist kuscheliger Fleece. Stretch Bündchen an Ärmeln und unterem Saum.

100% POLYESTER, 330 G/M<sup>2</sup>. GESTRICKTES PIQUÉ SOFTSHELL MATERIAL, MIT FLEECE ÜBERZOGEN  
WP3000, MVP3000

92,00 CHF

WOMAN

542 BLAU  
SPORT

600 MARINE



900 SCHWARZ

MILES 2131501 ♂

MILES WOMAN 2121501 ♀

S-3XL

XS-XXL

Weiche und glatte Fleecejacke. Das Material ist Waffelgestrickt für beste Isolierung und Feuchtigkeitstransport. Mesh gefütterte Taschen, die auch als zusätzliche Belüftungsöffnungen nutzbar sind. Windleiste hinter dem Haupt Reissverschluss. Daumenöffnung am Ärmelende.

94% POLYESTER 6% ELASTHAN 260G/M

90,00 CHF

135 HELLGRAU  
MELIERT607 MARINE  
MÉLANGE907 ANTHRAZIT  
MÉLANGE

RICH HILL 2131503 ♂  
RICH HILL WOMAN 2121503 ♀

S-3XL  
XS-XXL

Schwere gestrickte Fleecejacke in Melange Optik mit Ziernähten und Reissverschluss in Kontrastfarbe. Aufgesetzte Vordertaschen mit Reissverschlüssen. Innen gebürstet für ein angenehmes Tragegefühl. Antipilling behandelt. Elastische Bündchen an Ärmelabschluss und Bund.

100% POLYESTER, 320 G/M<sup>2</sup>

84,00 CHF



WOMAN

35



RICHMOND 2132017 ♂ S-3XL  
 SANTA ANA 2122034 ♀ XS-XXL

Dicke gestrickte Fleecejacke mit dekorativen Flachnähten und elastischem Kippverschluss. Durchgehender Reissverschluss. Vordertaschen. Innen angeraut für ein weiches Gefühl. Antipilling behandelt.

100% POLYESTER, 320G/M<sup>2</sup> 99,00 CHF



135 HELLGRAU MELIERT



607 MARINE MELANGE



907 ANTHRAZIT MELIERT

WOMAN



COVENTRY 2131037 ♂ S-3XL  
 COVENTRY WOMAN 2121026 ♀ XS-XXL

Funktionelle Sportjacke mit verschweissten Nähten und wasserdichten Reisschlüssen. Reissverschlussöffnung im Innenfutter und Kapuzenfutter für Stickerei und Druck. Abnehmbare Kapuze. Elastischer Bund am unteren Saum.

100% POLYESTER, WP 5000/MVP 5000 165,00 CHF



WP 5000  
 MVP 5000



600 MARINE



900 SCHWARZ











NEW



600 MARINE



900 SCHWARZ

NORDMONT 2111042 ♂  
NORDMONT WOMAN 2121045 ♀

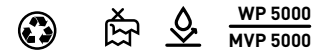


S-4XL  
XS-XXL

Längerer wattierter Mantel mit Zweiwege-Reierverschluss. Abnehmbare Kapuze mit Kordelzug verstellbar. Rippenbündchen am Kragen an der Ärmeln. Zwei Seitentaschen mit Reißverschluss. Innere Brusttasche mit Reißverschluss. Weicher gestrickter Stoff in den Seitentaschen. Verpackt in einer biobasierten, kompostierbaren Polybag.

OBERMATERIAL: 100% RECYCLING-POLYESTER, 67 G/M<sup>2</sup>; WATTIERUNG: 100 % RECYCLING-POLYESTER, 160 G/M<sup>2</sup> IM KÖRPER, 140 G/M<sup>2</sup> IN DEN ÄRMELN; FUTTER: 100% RECYCLING-POLYESTER, 35 G/M<sup>2</sup>

149,00 CHF



WP 5000  
MVP 5000



600 MARINE



900 SCHWARZ

BRINKLEY 2111036 ♂  
BRINKLEY WOMAN 2121039 ♀

S-3XL  
XS-XXL

Winterparka mit echtem Daunengefühl. Die PES Membrane schützt vor Wind und Wasser (5000WP / 5000Mvp). Bionic Finish ECO, wasserabweisendes Finish. Wattierung aus recyceltem Polyester Bluesign zertifiziert. Alle wichtigen Nähte sind verklebt. Kapuze und Taille mit Gummizug verstellbar. Durchgehender zweifach Metallreißverschluss, Windschutzleiste und Taschenklappen mit Magnetknöpfen. Verdeckte Druckknöpfe oben und ganz unten. Brusttaschen mit Reißverschluss. 1 Napoleontasche vorne unter dem Windschutz. Verstellbar am unteren Ärmel mit Druckknöpfen. Ärmelabschlüsse mit Rippenbündchen. Verlängertes Rückenteil mit V-Schlitz für bessere Bewegungsfreiheit.

AUSSEN: 100% POLYESTER, FÜLLUNG: 100% RECYCLED PET

269,00 CHF



WOMAN



Thermolite® 

DEER RIDGE 2131039 ♂  
DEER RIDGE WOMAN 2121032 ♀

S-3XL  
XS-XXL

Gestepte ultraleichte und dennoch warme Jacke mit Thermolite® Micro Füllung. Versteckte Kapuze im Kragen (unsichtbarer Reissverschluss). Zwei Aussentaschen mit Reissverschluss. Elastische Bündchen am unteren Saum und Ärmeln. Die Weste kann in der Fronttasche verpackt werden.

AUSSENMATERIAL: 100% POLYESTER, WATTIERUNG: 100% THERMOLITE MICRO-POLYESTER MIT 56G/M<sup>2</sup>, FUTTER: 100% NYLON

169,00 CHF



600 MARINE



900 SCHWARZ

WOMAN



Thermolite® 

DEER RIDGE VEST 2131040 ♂  
DEER RIDGE VEST WOMAN 2121037 ♀

S-3XL  
XS-XXL

Gestepte ultraleichte und dennoch warme Weste mit Thermolite® Micro Füllung. Zwei Aussentaschen mit Reissverschluss. Elastische Bündchen am unteren Saum und Armöffnung. Die Weste kann in der Fronttasche verpackt werden.

100% POLYESTER, INNEN MIT CIRE-FINISH, 56 G/M<sup>2</sup> MIT 100% PES-WATTIERUNG (THERMOLITE® MICRO, 60 G/M<sup>2</sup>). FUTTER: 100% NYLON

145,00 CHF



600 MARINE



900 SCHWARZ











# THE HERITAGE JACKET



WOMAN

43



LIMITED

EDITION



NEW



600 MARINE

HERITAGE JACKET 2111045 ♂

S-3XL

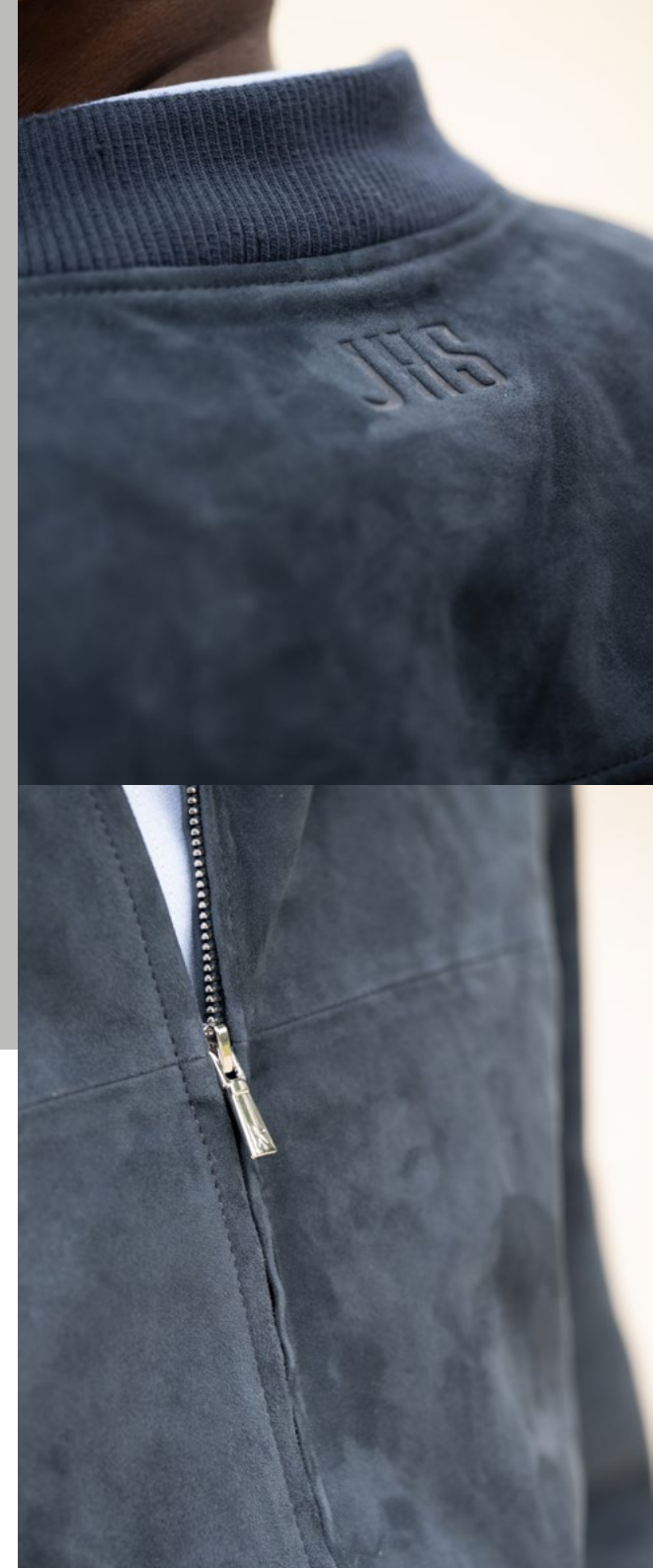
HERITAGE JACKET WOMAN 2121047 ♀

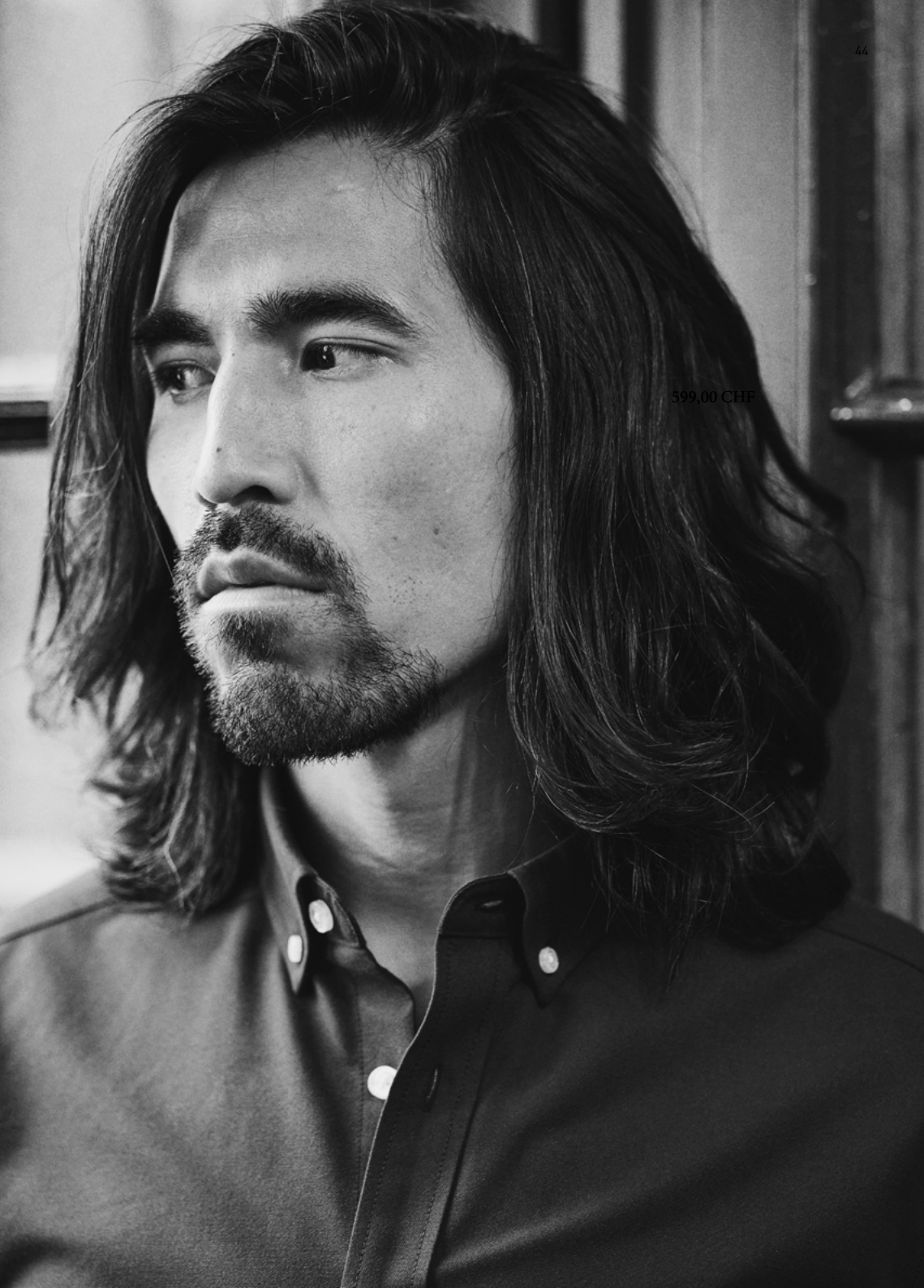
XS-XXL

Leder-Bomberjacke mit geprägtem JHS-Logo auf der Rückseite. Schwere Rippbündchen am Kragen, Saum und an den Ärmelenden. Zwei Reissverschlusstaschen vorne und zwei Innentaschen. Geliefert in einer biobasierten, kompostierbaren Polybag.

AUSSENMATERIAL: 100% GOAT LEATHER  
SCHWEDEN. FUTTER: 100% RECYCELTES POLYESTER

599,00 CHF





599,00 CHF

WOMAN



NEW



100 WEISS



500 HELLBLAU



600 MARINE



ALLEN OXFORD 2113042 ♂

ALLEN OXFORD WOMAN 2123033 ♀

S-4XL

XS-XXL

Oxford-Hemd mit Button-Down-Kragen und Brusttasche. Perlmuttfarbene Knöpfe, befestigt mit weißem Knopfgarn. Geliefert in einer biobasierten, kompostierbaren Polybag.

60% BAUMWOLLE, 40% RECYCLING-POLYESTER ; 180 G/M<sup>2</sup>

69,00 CHF



WOMAN

45

WOMAN



100 WEISS



501 HELLBLAU



601 MARINE/  
WEISS



901 SCHWARZ/  
WEISS

BURLINGHAM 2113038 ♂  
BURLINGHAM WOMAN 2123028 ♀

S-3XL  
XS-XXL

Jersey Shirt im Oxford Look. Gewebte Details am Kragen und an den Seitenschlitzen. Optimale Passform. Perlmutter Knöpfe. Verstellbare Ärmelbündchen. Button Down Kragen für die Herren.

60% BAUMWOLLE, 40% POLYESTER, 165 G/M<sup>2</sup>

59,00 CHF



100 WEISS



500 HELLBLAU



600 MARINE



900 SCHWARZ

ACTON 2113040 ♂  
ACTON WOMAN 2123031 ♀

S-3XL  
XS-XXL

Businesshemd mit Button Down Kragen und verstellbare Ärmelbündchen. Pflegeleichter Stoff. Ton in Ton Knöpfe.

55% BAUMWOLLE, 45% POLYESTER, 145 G/M<sup>2</sup>

59,00 CHF







WOMAN



47

WOMAN



592 HELLES DENIM 992 SCHWARZ DENIM

JUPITER 2113035 ♂  
JUPITER WOMAN 2123025 ♀

S-3XL  
XS-XXL

Button Down Jeanshemd mit verstellbaren Ärmelbündchen. Brusttasche auf beiden Seiten. Kariertes Muster an der Innenseite der Schultern und Manschetten. Leicht gewölbter Saum.

100% BAUMWOLLE, 135G/M<sup>2</sup>

65,00 CHF



100 WEISS 503 HELLBLAU 603 MARINE

TOWNSEND 2113041 ♂  
TOWNSEND WOMAN 2123032 ♀

S-3XL  
XS-XXL

Leinenhemd mit Mao-Kragen und verstellbaren Manschetten an den Ärmeln. Perlenlook Knöpfe. Kontraststoff an der Innenseite, gefärbter Garn.

74% BAUMWOLLE, 26% LEINEN; 125 G/M<sup>2</sup>

69,00 CHF








600 MARINE



900 SCHWARZ

LANDER 2111044 

XXS-4XL

Leicht wattiertes Hemdjackete mit verdeckten Druckknöpfen und einer Brusttasche.  
Geliefert in einer biobasierten, kompostierbaren Poylbag.

OBERSTOFF & FUTTER : 50% RECYCELTES POLYESTER, 50% POLYESTER, 100 G/M<sup>2</sup>.  
POLSTERUNG : 100% REPREVE RECYCELTES POLYESTER

79,00 CHF



600 MARINE



900 SCHWARZ

## HIGHWOODS 2111040

XXS-3XL

Unisex Twill Hemd aus Baumwolle mit Rückenpasse und durchgehender Knopfleiste auf der Vorderseite. Brusttaschen mit Klappe und Knopf, abgerundeter Saum.

100% BAUMWOLLE, 300 G/M<sup>2</sup>

75,00 CHF



# THE ASHLAND







# FAMILY



THE  
ASHLAND  
FAMILY





WOMAN



140 GRAU-MELIERT  
600 MARINE  
900 SCHWARZ



ASHLAND TURTLE 2112513 ♂  
ASHLAND TURTLE WOMAN 2122510 ♀

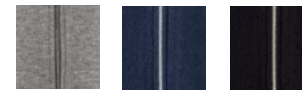
S-4XL  
XS-XXL

Strickpullover mit Schildkrötenhals. 1x1 Rippe unten, untere Ärmel und Rollkragen.  
Öko-Tex 100 zertifiziert.

100% BAUMWOLLE 12 GG, 255 G/M<sup>2</sup>

65,00 CHF

WOMAN



140 GRAU-MELIERT  
600 MARINE  
900 SCHWARZ



ASHLAND CARDIGAN 2112514 ♂  
ASHLAND CARDIGAN WOMAN 2122511 ♀

S-4XL  
XS-XXL

Cardigan mit Metallreissverschluss. 1x1 Rippe unten am bund, untere Ärmel und Kragen.

80% ORGANIC BAUMWOLLE, 12GG

89,00 CHF



# THE ASHLAND FAMILY



WOMAN

609 MARINE-  
MELIERT909 ANTHRAZIT-  
MELIERT140 GRAU-  
MELIERT

600 MARINE



900 SCHWARZ

OEKO-  
TEX  
STANDARD  
100

ASHLAND V 2112507 ♂

ASHLAND V WOMAN 2122505 ♀

S-4XL

XS-XXL

Fein gestrickter Pullover mit V-Ausschnitt, 1 x 1 Rippbündchen an Ärmelbündchen und am unteren Saum. Doppelter Flachstrick am Hals.

100% BAUMWOLLE 12 GG, 255 G/M<sup>2</sup>

65,00 CHF

WOMAN

140 GRAU-  
MELIERT

600 MARINE



900 SCHWARZ

OEKO-  
TEX  
STANDARD  
100

ASHLAND U 2112512 ♂

ASHLAND U WOMAN 2122509 ♀

S-4XL

XS-XXL

Strickpullover mit U-Ausschnitt. 1x1 Rippe an der Unterseite und an den unteren Ärmeln. Doppelt gefalteter Rand am Hals. Öko-Tex 100 zertifiziert.

100% BAUMWOLLE 12 GG, 255 G/M<sup>2</sup>

65,00 CHF









138 GRAU



600 MARINE



900 SCHWARZ

BROCKWAY 2112511 ♂

XS-3XL

Schwere Strickjacke mit durchgehendem Metallreissverschluss, mit einem Zipperpuller aus Kunstleder. Ellbogenpatches, flachgestrickt aus gleichem Garn. Zweilagig gestrickte Rippenbündchen unten am Bund, an Ärmel und Kragen.

50% BAUMWOLLE, 50% ACRYL

+<sup>1</sup> ,00 CHF

138 GRAU



600 MARINE



900 SCHWARZ

FLATWILLOW 2112505 ♂

XS-3XL

Schwerer Strickpulli mit kurzem Metallreissverschluss, mit einem Zipperpuller aus Kunstleder. Ellbogenpatches, flachgestrickt aus gleichem Garn. Zweilagig gestrickte Rippenbündchen unten am Bund, an Ärmel und Kragen.

50% BAUMWOLLE, 50% ACRYL

\*<sup>1</sup> ,00 CHF







142 GRAUME-LIERT



486 DUNKEL BORDEAUX



252 SAFRAN



605 DENIM MELIERT



600 MARINE



900 SCHWARZ

## PONCHO 2127000 ♀

ONE SIZE

Unser Poncho ist ein stilvolles und wärmendes Kleidungsstück. Leicht zu tragen und vielseitig zu kombinieren.

50% WOLLE, 50% ACRYL ONE SIZE

++00 CHF



180 KHAKI



900 SCHWARZ



802 CAMEL



591 DUNKEL-BLAU



556 BLAU



936 DUNKEL-GRAU



704 OLIV-GRÜN



600 MARINE



OFFICER 2116004 ♂

W29-30-31-32-33-34-36-38-40 / L32-36

OFFICER WOMAN 2126006 ♀

W25-26-28-29-30-32-34-36 / L32-34

Moderne, gut sitzende Chino Hose mit angenehm, weichem Material mit Stretchanteil für optimalen Komfort und Bewegungsfreiheit. Das Gewebe wurde enzymbehandelt, dass das Material vorschrumpft und es weich und staubabweisend macht. Herren: Gesässaschen mit kontrastierenden Riegelstichen. Frauen: Versetzte Gesässaschen für eine extra feminine Note. YKK Reissverschluss.

98% BAUMWOLLE 2% ELASTHAN, 280-290G/M<sup>2</sup>

++00 CHF









600 MARINE

L.A. 2137002 ☞

ONE SIZE

Cap aus gebürstetem Baumwoll Twill mit vorgeformtem Schirm und verstellbarem Klettverschluss hinten.

100% BAUMWOLLE

##,00 CHF

900  
SCHWARZ

600 MARINE

BURNWOOD 2137003 ☞

ONE SIZE

Cap aus Twill im Vintage Look. Vorgeformter Schirm. Verstellbare Metallschnalle an der Rückseite.

100% BAUMWOLLE

##,00 CHF

900  
SCHWARZ







ON  
SALE



AMERICAN U 2134017 ♂  
AMERICAN U WOMAN 2124008 ♀

S-4XL  
XS-XXL

Rundhals T-Shirt als Herren und Damen Version. 2-lagige Stretchrippe im Nacken. Oeko-Tex zertifiziert.

100% RINGGESPONNENE, GEKÄMMTE UND ENZYMGEWASCHENE BAUMWOLLE, 180 G/M<sup>2</sup>



RAWLINS 2145007 ♂

S-3XL

Das ultimative Sportpolo für Herren mit Stretch-Anteil für optimale Bewegungsfreiheit. Knopfleiste mit drei Knöpfen, Seitenschlitze und Label-Nackenband. Belüftungsösen unter den Achseln, Ziernähte auf der Brust und Kragen mit Kontraststreifen und Netzabschluss.

97% BAUMWOLLE, 3% SPANDEX, 240 G/M<sup>2</sup>



AMERICAN V 2134018 ♂

S-4XL

T-Shirt mit V-Ausschnitt in Unisex. 2-lagige Stretchrippe im Nacken. Oeko-Tex zertifiziert.

100% RINGGESPONNENE, GEKÄMMTE UND ENZYMGEWASCHENE BAUMWOLLE, 180 G/M<sup>2</sup>



RIPLEY 2145006 ♂

S-3XL

Sportliches Herrenpolo mit Stretch-Anteil für optimale Bewegungsfreiheit. Knopfleiste mit drei Knöpfen, Seitenschlitze und Label-Nackenband. Formstabiler, zweilagiger Kragen.

97% BAUMWOLLE, 3% SPANDEX, 240 G/M<sup>2</sup>





LAFAYETTE 2124001 ♀

S-XXL

Figurbetont geschnittenes Oberteil mit rundem Ausschnitt. Hält die Form dank Lycra. In jeder Damengarderobe zu finden.

90% BAUMWOLLE, 10% LYCRA®, 220 G/M²



DUKE 2132023 ♂

DUKE WOMAN 2122039 ♀

S-3XL

XS-XXL

Kapuzenjacke in French Terry. Metallreißverschluss vorne und an den Taschen. Kordelzug in der Kapuze.

100% BAUMWOLL-TERRY, ENZYMGEWASCHEN, 280 G/M²



CORNELL 2132022 ♂

CORNELL WOMAN 2122038 ♀

S-3XL

XS-XXL

College Sweater mit kurzem Stehkragen, French Terry. Oeko-Tex.

100% BAUMWOLL-TERRY, ENZYMGEWASCHEN, 250 G/M²



NOVAHILL 2132019 ♂

S-3XL

Sweatjacke aus schwerem Jersey. Innenseite nicht angeraut. Dekorative Kontraststreifen am Kragen, entlang des Reißverschlusses und an den Bündchen. 1x1 Rib mit Elasthan.

80% BAUMWOLLE, 20% POLYESTER, 320 G/M²



ALDER HEIGHTS 2132024 ♂

ALDER HEIGHTS WOMAN 2122040 ♀

S-3XL

XS-XXL

Rundhals Sweater im College Style mit Halbmond im Nacken. Innen gebürstet. Gerippte Abschlüsse an Ärmeln und Saum. Öko-Tex 100 zertifiziert.

85% ORGANIC BAUMWOLLE, 15% RECYCLED POLYESTER, 300 G/M²



MELVILLE HEIGHTS 2132026 ♂

MELVILLE HEIGHTS WOMAN 2122042 ♀

S-3XL

XS-XXL

Sweatjacke mit Stehkragen und durchgehendem, kontrastfarbigem Nano-Membran Reißverschluss vorne und an den Seitentaschen, Halbmond im Nacken. Innenseite gebürstet. Gerippte Abschlüsse an den Ärmeln und am unteren Saum. Öko-Tex 100 zertifiziert.

85% ORGANIC BAUMWOLLE, 15% RECYCLED POLYESTER, 300 G/M²



WESTMORE 2112509 ♂

S - 3XL

WESTMORE WOMAN 2122508 ♀

XS-XXL

Ein Klassiker ! Fein gestrickter Pullover aus reiner Baruffa Merino Wölle mit V-Ausschnitt. Höchster Tragekomfort durch bestes, natürliches Material. Doppelter Strick im Nacken. 1 x 1 Rippbündchen an Ärmeln und am unteren Saum.

100% BARUFFA-WOLLE, MADE IN ITALY, 14 GG



PORTLAND 2112508 ♂

S-3XL

PORTLAND WOMAN 2122506 ♀

XS-XXL

Gestrickter Pullover mit Rundhalsausschnitt in einer angenehmen Baumwoll/ Dralon Mischung für einen weichen Touch und Tragekomfort. 1 x 1 Rippbündchen am Hals, Ärmel und am unteren Saum.

50% BAUMWOLLE, 50% ACRYL, 255 G/M²



SONETTE 2112510 ♂

S-3XL

SONETTE WOMAN 2122507 ♀

XS-XXL

Feingestrickter Cardigan in einer angenehmen Baumwoll/Dralon Mischung für einen weichen Touch und Tragekomfort. Herren Style mit durchgehendem Reissverschluss und doppeltem Strickkragen. Geknöpfte Cardigan mit Rundhalsausschnitt für Damen. Bündchen an Ärmeln und am unteren Saum.

50% BAUMWOLLE, 50% ACRYL, 255 G/M²





REDDING 2113033 ♂  
REDDING WOMAN 2123023 ♀

S-3XL  
XS-XXL

Modernes, hochwertiges Oxford Hemd aus pflegeleichtem Stoff, Easy Care. Ton-in-Ton Knöpfe. Button Down Kragen für die Herren. Nackenband in Kontrastfarbe.

100% BAUMWOLLE, 135G/M<sup>2</sup>



TRIBECA 2113032 ♂  
TRIBECA WOMAN 2123022 ♀

S-3XL  
XS-XXL

Hochwertiges Hemd aus gekämmter Baumwolle mit Easy Care Behandlung. Nähte, Kragen und Ärmel sind verstärkt. Karomuster mit Kontrastfarbe im Kragen, an der Knopfleiste, sowie an Ärmel und Nackenband. Moderne Passform.

100% BAUMWOLLE, 135 G/M<sup>2</sup>



RENO 2113031 ♂

S-3XL

Hochwertiges Hemd aus gekämmter Baumwolle. Pflegeleichter Stoff mit Easy Care Behnadelung und verstärkten Nähten am Kragen und Ärmelenden. Gestreifter Torso mit Kontraststoff am Kragen, Ärmelabschlüssen und Knopfleiste. Moderne Passform.

100% BAUMWOLLE, 135 G/M<sup>2</sup>



TREEMORE 2113037 ♂  
TREEMORE WOMAN 2123027 ♀

S-3XL  
XS-XXL

Hemd aus Körperstoff im klassischen Denim Schnitt. Western Schultern und Taschen mit Klappen. Weicher Kragen, verstellbare Ärmelbündchen und abgerundeter Saum. Enzym gewaschen.

100% BAUMWOLLE 150G/M<sup>2</sup>





DEER RIDGE 2131039 ♂

S-3XL

Gesteppte ultraleichte und dennoch warme Jacke mit Thermolite® Micro Füllung. Versteckte Kapuze im Kragen (unsichtbarer Reißverschluss). Zwei Aussentaschen mit Reißverschluss. Elastische Bündchen am unteren Saum und Ärmeln. Die Weste kann in der Fronttasche verpackt werden.

AUSSENMATERIAL: 100% POLYESTER, WATTIERUNG: 100% THERMOLITE MICRO-POLYESTER MIT 56G/M<sup>2</sup>, FUTTER: 100% NYLON



NORTHDERRY 2131500 ♂

S-3XL

NORTHDERRY WOMAN 2121500 ♀

XS-XXL

Sportliche Fleecejacke mit modernem und komfortablen Schnitt. Kapuze, Kontrastnähte und Daumenloch am Ärmelende. Elastisches Zugband an der Kapuze sowie am Saum.

100% POLYESTER, 300G/M<sup>2</sup>



ISLANDBLOCK 2131038 ♂

S-3XL

ISLANDBLOCK WOMAN 2121031 ♀

XS-XXL

Funktionelle Hardshell Jacke im modernen Design und Passform. Reißverschluss im Achselbereich sorgt für eine bessere Belüftung. Ärmeltasche, Fronttaschen, Brusttasche und Innentasche. Hochabriebfestes Cordura an Ellbogen und am unterem Rücken. Höherer Vorderkragen, verstellbare Kapuze, reflektierende Prints und kontrastierende Reißverschlüsse.

100% POLYESTER  
WP 8000 / MVP 5000





CONCORD 2131036 ♂  
BRIDGEPORT 2121025 ♀

S-3XL  
XS-XL

Funktionsjacke mit Reißverschlüssen und Paspelierungen in weißem Kontrast. Leicht wattiert, mit weichem Polarfleece im Kragen und in den Vordertaschen. Abnehmbare Kapuze und versteckte Ventilationsreißverschlüsse an den Seiten. Wind- und wasserdicht, sehr atmungsaktiv. Elastische Kordelbänder an der Kapuze und am Bund. Zwei Vordertaschen, eine Ärmeltasche und eine Innentasche mit Kordelöffnung für Kopfhörer. Damenmodell tailliert geschnitten. WP3000/MVP3000

100% NYLON

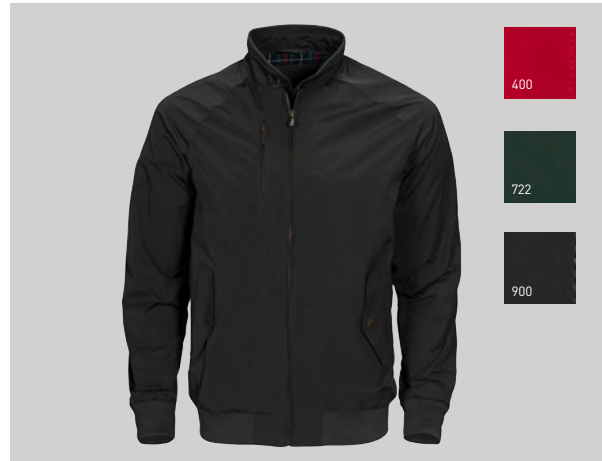


KINGSPORT 2111032 ♂  
KINGSPORT WOMAN 2121033 ♀

S-3XL  
XS-XXL

Leicht gefütterte Jacke mit versteckter Kapuze im Kragen. Zwei Balgtaschen und zwei schräge Brusttaschen mit sichtbaren Metallreißverschlüssen.

100% POLYESTER, WATTIERUNG: 100% POLYESTER, 80 G/M<sup>2</sup>



HARRINGTON 2111031 ♂

XS-3XL

Unisex Jacke im zeitlosen Design. Metall Reißverschluss vorne und rechte Brusttasche. Aussentaschen mit Druckknöpfen. Gestrickte Bündchen am Saum, an Ärmeln und Kragen. Innenfutter mit Karo Kontrast. Linke Innentasche mit Reißverschluss und rechte Innentasche mit Knopf.

50% BAUMWOLLE, 50% POLYESTER  
FUTTER: 75% BAUMWOLLE, 25% POLYESTER



HUNTINGVIEW 2111030 ♂  
HUNTINGVIEW WOMAN 2121030 ♀

S-3XL  
XS-XXL

Trendige Steppjacke. Fünf Vordertaschen und zwei Innentaschen. Weicher Stoff in den zwei grossen Vordertaschen, um die Hände warm zu halten. Druckknöpfe mit geprägtem Harvest Logo an den vorderen Taschen, Manschetten und Kragen.

100% POLYESTER, FUTTER: 100% POLYESTER



HURSTBRIDGE 2111034 ♂

S-3XL

Moderner Stadtmantel mit Kapuze. Verstellbare Kordel an Taille und Saum. Lederartige Zipper am Reißverschluss. Innenfutter aus Baumwolle (Ärmel in Nylon). C6 wasserabweisende Veredelung. Schwarze YKK Metallreißverschlüsse an Front- und Brusttaschen. Zusätzliche Knopfleiste. Weite Taschen mit Reißverschluss vorne. Innentasche mit Reißverschluss.

OBERMATERIAL: 52% BAUMWOLLE, 45% NYLON, 3% ELASTHAN (SANDWICH-KONSTRUKTION). FUTTER: 100% BAUMWOLLE, POPELINE ÄRMELFUTTER; 100% NYLON







