

Exklusivität vom



1979–2019
40 Jahre
Jennihemden

Märithüsli

jennihemden.ch



Herbst/Winter 2019

Die Versandadresse



Märthüsli AG
Familie Jenni
Spezialitätenschneiderei
Lenggasse 4
3860 Meiringen

Telefon: 033 972 11 22
E-Mail: info@maerithuesli.ch
Website: maerithuesli.ch

Öffnungszeiten

Montag bis Freitag: 7.30–12.00 Uhr, 13.00–18.00 Uhr
Samstag: 9.00–16.00 Uhr

Unsere Schnittauführungen



Damen

In unserem Onlineshop finden Sie bei jeder Bluse und bei jedem Hemd eine Grösstentabelle mit Massangaben. Sie finden die detaillierten Massangaben zu den Blusen und Hemden auch unter www.maerithuesli.ch/produkte Rubrik Jenni Hemden.

Oder scannen Sie den entsprechenden QR-Code und gelangen Sie direkt zu den Grösstentabellen.



Herren

Damenblusen

Bluse Iris und Isabel

- Isabel = kurzärmelig
- Iris = langärmelig, mit Umschlagmanschette
- mit oder ohne Kragen
- durchgeknöpft
- tailliert, mit Abnähern vorne und hinten
- Die Bluse Iris ist eher klein geschnitten

Bluse Jane

- langärmelig
- mit Kragen
- durchgeknöpft
- tailliert, mit Abnähern vorne und hinten
- mit Brustabnähern
- mit abnehmbarer Kapuze

Herrenhemden

Jenni-Schnitt Traditionell (Loose-Fit)

- gross geschnitten. Nehmen Sie eine Nummer kleiner als üblich
- weiter Schnitt für eine lockere Tragweise
- mit oder ohne Kragen
- langärmelig mit Kragen ist durchgeknöpft, ohne Kragen halbgeknöpft
- kurzärmelig, durchgeknöpft
- mit einer Brusttasche
- mit bequemen Rückenfallen
- ca. 80 cm lang bei Grösse M

Modern Fit

- leicht tailliert, fällt 6 cm schmaler aus
- ab Grösse XL gerade geschnitten
- mit oder ohne Kragen
- durchgeknöpft
- langärmelig oder kurzärmelig
- mit einer Brusttasche
- mit bequemen Rückenfallen
- ca. 78 cm lang bei Grösse M
- geeignet, um über die Hosen zu tragen

Slim Fit

Die Hemden sind in der Ausführung wie die Modern-Fit-Hemden. Noch schmaler, mit 6 cm weniger Brustumfang, tailliert, gerade geschnitten ab Grösse XL



Von allen Produkten mit dem Jenni-Hemden-Label auf der Abbildungsseite sind Spezialanfertigungen möglich.

Pflegetipp

Legen Sie Kleidungsstücke aus reiner Baumwolle vor dem ersten Waschgang während zwölf Stunden in kaltes Wasser ein. Der Stoff geht dadurch weniger ein.

Unsere Stoffe

Märthüsli-Stoffe zeichnen sich aus durch die hohe Reissfestigkeit, mit gleichzeitig weichem Griff.

Wussten Sie, dass unsere Jenni-Hemden-Stoffe aus reiner Baumwolle nach den ökologischen Standards von Öko-Tex-100 und Bluesign produziert werden? Erfahren Sie mehr über unsere Stoffe unter maerithuesli.ch

Märthüsli Herbst/Winter 2019

Fotografiert mit Freunden und Bekannten in der Region rund um Meiringen.
Fotos: Ruedi Hunziker, Kölliken & David Birri, davidbirri.com

Redaktion und Gestaltung: Samuel Jenni
Gestaltung, Umsetzung und Druck:
Stämpfli AG, Bern, staempfli.com

printed in
switzerland

«Liebe Chrigu,
mir gratulierä dir vo
Härze zum Königstitel»

Familie Jenni und Märithüsli-Team



Unsere Standorte

Versand und Schneiderei

Lenggasse 4
3860 Meiringen
033 972 11 22

Laden Meiringen

Alpbachstrasse 1
3860 Meiringen

Pop-up-Stores

Unterwegs in der ganzen Schweiz. Sie finden uns an über 400 Warenmärkten und Anlässen in der ganzen Schweiz. Unseren aktuellen Marktcalendar und unsere Standorte mit Öffnungszeiten finden Sie unter



Ballenberg, Eingang Ost

April–November
Museumsstrasse
3856 Brienzwiler

Laden Interlaken

Jungfraustrasse 38
3800 Interlaken

www.maerithuesli.ch



Flanell-Holzfällerhemden «Modern Fit»

100% Baumwolle, Doppelzwirn, 165 g/m², $\frac{1}{60}$

Hemden aus besonders warmen und weichen Flanellstoffen, ideal für den Winter. Die Hemden sind im Modern-Fit-Schnitt. Den Schnittbeschrieb finden Sie auf Seite 2.

Größen XS–XXL

94.–

Größe 3XL

104.–

Schnitt Modern-Fit



Hemd Montreal

3072.145 **multicolor blau**

3072.146 **multicolor rot**



Hemd Jasper

3076.139 **Blue Floyd**

Unsere Flanellstoffe sind besonders weich. Dank dem Einsatz von Doppelzwirn ausserdem sehr robust und langlebig. Ideal für Arbeiten im Freien oder für die Freizeit im Herbst und Winter.



Hemd Alberta

Durch den Stoffverlauf ist jedes Hemd ein Unikat.

3075.137 **blau-grün**

3075.138 **blau-bordeaux**



Hemd Toronto

3074.129 **rot karo**

3074.128 **grün karo**



Flanell-Holzfüllerhemden «Modern Fit»

100% Baumwolle, Doppelzwirn, 165 g/m², $\sqrt{60^\circ}$

Hemden aus besonders warmen und weichen Flanellstoffen, ideal für den Winter. Die Hemden sind im Modern-Fit-Schnitt. Den Schnittbeschreibung finden Sie auf Seite 2.



neu

Hemd Yukon

3073.070 smaragd

3073.071 olive

Größen XS–XXL

94.–

Größe 3XL

104.–



Flanellhemd mit Kapuze

100% Baumwolle, Doppelzwirn, 165 g/m², $\sqrt{60^\circ}$

Praktisches, warmes und robustes Jenni-Flanellhemd mit abnehmbarer Kapuze und zwei Brusttaschen. Das Hemd ist im Modern-Fit-Schnitt (Schnittbeschreibung Seite 2) und kann auch gut als Jacke getragen werden. Mit Urchig-Workwear Badge.

3078.085 schwarz-grau

Größen XS–XXL

128.–

Größe 3XL

138.–

Größe 4XL

148.–





Original Bauernhemden «Traditionell»

100% Baumwolle, Barchent, $\sqrt{60^\circ}$

Bauernhemden im traditionellen weiten Schnitt (Schnittbeschreibung Seite 2).
Langärmelig, mit und ohne Kragen erhältlich.

Bereits Mitte des 19. Jahrhunderts wurden ähnliche Stoffe gewoben. Die traditionellen Hemden sind besonders weich und angenehm. Dank dem weiten Schnitt und dem angenehmen Baumwollstoff perfekt für körperliche Arbeit.



neu

Bauern burgunderrot

3000 ohne Kragen
halbgeknöpft

3050 mit Kragen
durchgeknöpft

Größen XS–XXL

Größen XS–XXL

90.–

92.–

Größen 3XL–4XL

Größen 3XL–4XL

128.–

130.–



Bauern blau

3050.004 mit Kragen
3000.004 ohne Kragen

Bauern hellblau

3050.001 mit Kragen
3000.001 ohne Kragen

Bauern dunkelblau

3050.002 mit Kragen
3000.002 ohne Kragen

Bauern anthrazit

3050.008 mit Kragen
3000.008 ohne Kragen

Bauern burgunderrot

3050.007 mit Kragen
3000.007 ohne Kragen



Bauern rot

3050.006 mit Kragen
3000.006 ohne Kragen

Bauern grün

3050.009 mit Kragen
3000.009 ohne Kragen

Bauern tabac

3050.077 mit Kragen
3000.077 ohne Kragen

Bauern gewürzorange

3050.005 mit Kragen
3000.005 ohne Kragen

Bauern camel

3050.011 mit Kragen
3000.011 ohne Kragen

Original Schmiede- und Schlosserhemden «Traditionell»

100% dichtgewobene Baumwolle, Barchent, $\sqrt{60^{\circ}}$



Berufshemden der Schmiede und Schlosser.

Der Stoff ist dank einer sehr dichten Webart sehr stark, strapazierfähig und schützt vor Funkenwurf. Langärmelig, mit und ohne Kragen erhältlich. Im traditionellen weiten Schnitt (Schnittbeschreibung Seite 2).

3001 ohne Kragen
halbgeknöpft

Grössen XS–XXL

90.–

Grössen 3XL–4XL

128.–

3051 mit Kragen
durchgeknöpft

Grössen XS–XXL

92.–

Grössen 3XL–4XL

130.–



Schmiede blaugrün

3051.014 mit Kragen
3001.014 ohne Kragen

Schmiede hell

3051.018 mit Kragen
3001.018 ohne Kragen

Schmiede schwarz

3051.013 mit Kragen
3001.013 ohne Kragen

Schmiede grau

3051.012 mit Kragen
3001.012 ohne Kragen

Schmiede blau original

3051.010 mit Kragen
3001.010 ohne Kragen





Arbeits- und Zunfthosen

Strapazierfähige Hosen aus Deutschland

Größen: 46, 48, 50, 52, 54, 56, 58, 60, 62



Gilet Cord 550 g/m²

Oberstoff: 85% Baumwolle, 15% Polyester, Futter: 100% Baumwolle, $\sqrt{40^\circ}$

Acht Perlmutterknöpfe, Rückenschnalle, zwei Aussentaschen, 1 Innentasche. Passend zu den Hosen Trenkercord und Genuacord. Größen 46–62.

3550.408 **beige**
3550.500 **schwarz**

85.–

Zunft-Jeanshose

Robuste Jeans-Cargohose, 340 g/m²
98% Baumwolle, 2% Elasthan, $\sqrt{60^\circ}$

Robuste, strapazierfähige Jeans, leicht elastisch. Mit vielen Fächern und Taschen. Im Zunftschnitt. Größen 46–62.

3530.525 **Jeans**

108.–

Arbeitshose

Robuste Jeans-Cargohose, 340g/m²
98% Baumwolle, 2% Elasthan, $\sqrt{60^\circ}$

Robuste, strapazierfähige Jeans, leicht elastisch. Mit vielen Fächern und Taschen. Guter Schutz dank doppeltem Stoff an Gesäss und Knien. Größen 46–62.

3528.525 **Jeans**

98.–



Trenkercord 600 g/m²

Original Zimmermannshose
85% Baumwolle, 15% Polyester, $\sqrt{60^\circ}$

Schlagweite 48 cm, 1 Zollstocktasche, Echtleder-Taschen-Paspelierung. Größen 46–62.

3526.500 **schwarz**

198.–

Genuacord 440 g/m²

85% Baumwolle, 15% Polyester, $\sqrt{60^\circ}$

Schlagweite 48 cm, 1 Zollstocktasche, Kunstleder-Taschen-Paspelierung. Größen 46–62.

3529.408 **beige**
3529.500 **schwarz**

128.–

Schmiedehosen

100% Baumwolle, $\sqrt{60^\circ}$
Größen 46–62.

Deutschleder, 600 g/m²

3524.500 **schwarz**

118.–

Rips Moleskin

3521.500 **schwarz**

98.–

Original Edelweisshemden

100% Baumwolle, Doppelzwirn, Barchent, $\frac{1}{60}$

Die original Edelweisshemden sind im traditionellen weiten Schnitt. Den Schnittbeschrieb dazu finden Sie auf Seite 2. Kurzärmelige Modelle im traditionellen Schnitt finden Sie in unserem Onlineshop jennihemden.ch



3002 ohne Kragen
halbgeknöpft

3052 mit Kragen
durchgeknöpft

Grössen XS–XXL

Grössen XS–XXL

90.–

92.–

Grössen 3XL–4XL

Grössen 3XL–4XL

128.–

130.–



Edelweiss blau

3052.020 mit Kragen
3002.020 ohne Kragen

Edel dunkelrot

3052.021 mit Kragen
3002.021 ohne Kragen

Fleur grau

3052.025 mit Kragen
3002.025 ohne Kragen

Edel schwarz

3052.027 mit Kragen
3002.027 ohne Kragen

Edel graugrün

3052.029 mit Kragen
3002.029 ohne Kragen



Fleur dunkelblau

3052.024 mit Kragen
3002.024 ohne Kragen

Fleur blau

3052.023 mit Kragen
3002.023 ohne Kragen

Edel violett

3052.031 mit Kragen
3002.031 ohne Kragen

Fleur weiss

3052.022 mit Kragen
3002.022 ohne Kragen

Edel olive

3052.034 mit Kragen
3002.034 ohne Kragen

Original Edelweisshemden «Modern Fit»



Tailliertes Edelweisshemd aus original Edelweissstoff, 100% Baumwolle, Doppelzwirn, Barchent, $\sqrt{60^\circ}$

Sind Ihnen die traditionellen, weiten Edelweisshemden zu weit geschnitten? Neu führen wir das Edelweisshemd auch in unserem «Modern Fit»-Schnitt im Sortiment. Dieser Schnitt ist leicht tailliert und etwas kürzer als im traditionellen Schnitt. Beide Ausführungen, mit und ohne Kragen, sind durchgeknöpft.

Kurzarm
3112 ohne Kragen

Grössen XXS–XXL

88.–

Grösse 3XL

98.–

Kurzarm
3162 mit Kragen

Grössen XXS–XXL

90.–

Grösse 3XL

100.–

Langarm
3012 ohne Kragen

Grössen XXS–XXL

92.–

Grösse 3XL

102.–

Langarm
3062 mit Kragen

Grössen XXS–XXL

94.–

Grösse 3XL

104.–



Edelweiss blau
langärmelig
3012.020 ohne Kragen
3062.020 mit Kragen
kurzärmelig
3112.020 ohne Kragen
3162.020 mit Kragen



Edel schwarz
langärmelig
3012.027 ohne Kragen
3062.027 mit Kragen
kurzärmelig
3112.027 ohne Kragen
3162.027 mit Kragen



Fleur grau
langärmelig
3012.025 ohne Kragen
3062.025 mit Kragen
kurzärmelig
3112.025 ohne Kragen
3162.025 mit Kragen



Spezialanfertigungen

In unserer Schneiderei in Meiringen fertigen wir Ihnen gerne Ihr Wunschhemd. Möglich sind zum Beispiel andere Arm- oder Stocklänge, eine Farbe in anderem Schnitt, andere Bauchweite und noch viel mehr. Mehr Informationen dazu finden Sie unter maerithuesli.ch/produkte bei Jenni Hemden.

ab **35.–**



EDLERweiss-Hemden «Traditionell» Mod. dép.

100% Baumwolle, Doppelzwirn, Barchent, $\sqrt{60^\circ}$

Edelweisshemden in kräftigen Farben im traditionellen weiten Schnitt (Schnittbeschreibung Seite 2).

Größen XS–XXL

94.–

Größen 3XL–4XL

132.–



Edler anthrazit
3096.150 mit Kragen



Edler enzianblau
3096.157 mit Kragen



Edler kastanienbraun
3096.151 mit Kragen



Edler jeansblau
3096.158 mit Kragen



Edler schweizer-rot
3096.153 mit Kragen



Leichte Edelweisshemden «Modern Fit»

100% leichte Baumwolle, pflegeleicht, $\sqrt{40^\circ}$

Die leichten Edelweisshemden sind im Modern-Fit-Schnitt. Den Schnittbeschreibung finden Sie auf Seite 2.



Edel leicht bordeaux
3090.046 mit Kragen



Edel leicht hellgrau
3090.036 mit Kragen



Edel leicht schwarz
3090.038 mit Kragen

Größen XS–XXL

94.–

Größe 3XL

104.–

Größe 4XL

132.–



Edel leicht hellblau
3090.037 mit Kragen



Edel leicht dunkelblau
3090.039 mit Kragen



Jersey-Hemden «Slim Fit»

Edel-Jersey, mit Kragen, durchgeknöpft

Edelweiss-Jersey: innen 100% Baumwolle, aussen 50% Baumwolle/50% Polyester, bedruckt. $\sqrt{40^\circ}$, bügelfrei; nicht tumblern, keine Bleichmittel verwenden.

Der Jerseystoff ist längs- und querelastisch. Trocknet schnell, ideal für sportliche Aktivitäten.

Die Hemden sind durchgeknöpft, haben einen Kragen und eine Brusttasche.

Stark taillierter «Slim Fit»-Schnitt, um den elastischen Jerseystoff optimal zur Geltung zu bringen. Ab Grösse XL gerade geschnitten. Auch für Damen geeignet.

Grössen XS, S, M, L, XL, XXL

88.-

Grösse 3XL

Grösse 4XL

98.-

108.-



4441.165 Bauern hellblau



4440.162 Edel schwarz



4440.160 Edelweiss blau



4440.161 Fleur grau



Märthüsli «Winzer-Collection» Mod. dép.

100% Baumwolle, Doppelzwirn, durchgewobenes Traubenmuster, $\frac{1}{60}$

Die Schweiz hat eine lange Weinbautradition. Unsere Winzerkollektion vereint das typisch schweizerische Edelweiss mit dieser Landwirtschaftstradition.

Winzerhemden «Modern Fit»

Die Winzerhemden sind im leicht taillierten Modern-Fit-Schnitt, haben einen Kragen und sind kurz- oder langärmelig erhältlich. Den Schnittbeschreibung finden Sie auf Seite 2.



Hemd langärmelig
3092.175 **weinrot**

Hemd kurzärmelig
3192.175 **weinrot**

Grössen XS–XXL

Grössen XS–XXL

94.–

90.–

Grösse 3XL

Grösse 3XL

104.–

100.–

Winzer-Gilets

Original Winzerstoff, gefüttert mit Satin, mit Satinrücken.

Grössen nach Konfektionsgrössen: 44, 46, 48, 50, 52, 54, 56, 58, 60, 61, 62, 63

4904.175 **weinrot mit schwarzem Satin**

Grössen 44–63

168.–



Jenni
hemden.ch

Folklore-Hoody

Die traditionelle Trachtenbluse als modernes Hoody
100% Baumwolle, $\frac{40^\circ}{}$

Größen XS, S, M, L, XL, XXL, 3XL

4343.500 Folklore-Hoody schwarz

98.-



Edelweiss-Canvas-Jacke

Außenmaterial: 100% Baumwolle, Teddy-Fleece-Futter: 100% Polyester, $\frac{30^\circ}{}$

Unsere Canvas-Jacke lässt Sie auch im Winter nicht im Stich. Durch das Außenmaterial aus robustem Canvas, gefüttert mit einem kuscheligen Teddy-Fleece, wärmt die Jacke nicht nur, sie lässt einen auch noch gut aussehend durch die kalte Jahreszeit kommen. Die Jacke kommt im schlichten Schwarz, kombiniert mit unserem Edelweissstoff Edel schwarz, daher. Die gefütterte Kapuze ist abnehmbar. Neben den bewährten geteilten Kängurutaschen bietet die geknöpfte Innentasche zusätzlichen Stauraum. Die Jacke ist eher klein geschnitten und eignet sich auch gut für Damen.



4703.027 Edel schwarz

Größen XS, S, M, L, XL,
XXL, 3XL

189.-

4703.027 Edel schwarz



Edelweiss-Kontrasthemden

Die Edelweiss-Kontrasthemden sind in unserem «Modern Fit»-Schnitt (Schnittbeschreibung Seite 2).

Größen XS–XXL

138.–

Größe 3XL

148.–

Größe 4XL

158.–

Die Hemden können auch anders kombiniert werden. Kreieren Sie Ihr eigenes Edelweiss-Kontrasthemd unter www.maerithuesli.ch/kontrasthemd

Eine grössere Auswahl an Edelweiss-Kontrasthemden finden Sie in unseren Läden in Meiringen und Interlaken oder unter jennihemden.ch

Edelweisshemden mit Kontraststoff uni rot

Kontraststoff auf Krageninnensteg, Knopfleiste und Manschetteninnenteil

3086.150 **Edler anthrazit**

3086.025 **Fleur grau**

3086.027 **Edel schwarz**

Edelweissgilet

Gilets aus original Edelweissstoff, Rücken und Innenfutter aus Satinstoff.

Pflege: chemisch reinigen, (P)

Größen nach Konfektionsgrößen:

(Beispiel: Hemd Gr. 40 = Gilet Gr. 50)

Erhältlich sind die Größen:

44, 46, 48, 50, 52, 54, 56, 58, 60, 62

Größen mit viel Bauchweite:

61, 63

Gilet

Größen 44–63

168.–

4900.027 **Edel schwarz mit Satinrücken**



Jenni
hemden.ch



Kontrasthemd

mit Edelweiss-Kontraststoff
100% Baumwolle, $\sqrt{60^\circ}$

Langarm, uni schwarz
3084.020 Edelweiss blau
3083.025 Fleur grau
3084.021 Edel dunkelrot

Kurzarm, schwarz
3187.020 Edelweiss blau
3187.025 Fleur grau
3187.027 Edel schwarz



Gilet mit Satinrücken
4900.020 Edelweiss blau
4900.025 Fleur grau



Kontrasthemden

Größen XS–XXL

138.–

Größe 3XL

148.–

Größe 4XL

158.–

Gilet

Größen 44–63

168.–



Kontrasthemd Nando

mit Edelweiss-Kontraststoff
55% Leinen
45% Baumwolle, $\sqrt{40^\circ}$

3087.031 kristallgrau
mit Edel violett
3087.021 kristallgrau
mit Edel dunkelrot

Gilet mit Satinrücken
4900.031 Edel violett
4900.021 Edel dunkelrot





Original Edelweiss-Damenbluse mit Kragen

100% Baumwolle, Barchent, Doppelzwirn, $\sqrt{60^\circ}$

Damenblusen aus dem original Edelweissstoff. Tailliert, mit Abnähern vorne und hinten. Die Blusen sind kurz- und langärmelig erhältlich. Den Schnittbeschrieb finden Sie auf Seite 2.

Kurzarm

Grössen 36–48

86.–

Grössen 50–52

96.–

Schnitt Isabel

Langarm

Grössen 36–48

90.–

Grössen 50–52

100.–

Schnitt Isabel



Edel dunkelrot
2000.021 kurzarm
2015.021 langarm



Fleur blau
2000.023 kurzarm
2015.023 langarm



Edel violett
2000.031 kurzarm
2015.031 langarm



Fleur grau
2000.025 kurzarm
2015.025 langarm



Edel rosado
2000.026 kurzarm
2015.026 langarm



Edel schwarz
2000.027 kurzarm
2015.027 langarm



Fleur weiss
2000.022 kurzarm
2015.022 langarm



Edelweiss blau
2000.020 kurzarm
2015.020 langarm

Edelweiss-Bustier

Original Edelweisstoff, 100% Baumwolle, $\frac{30}{7}$

Bustier mit durchgehendem seitlichem Reissverschluss, vorne geschnürt.



Größen 34–50

168.–



2092.025 **Fleur grau**



2092.027 **Edel schwarz**

Passende
Unterziehblusen
und Schmuck
finden Sie unter
jennihemden.ch



2092.159 **pink**

2092.157 **enzianblau**

2092.153 **schweizer-rot**

2092.020 **Edelweiss blau**

Puffärmelbluse Emily

Aus unserem leichten, durchgewobenen Edelweisstoff, 100% Baumwolle, $\frac{40}{7}$

Größen 36–48

108.–



2091.035 **beere**



2091.036 **hellgrau**



2091.046 **bordeaux**



2091.037 **hellblau**

Leichte Edelweissbluse mit Kragen

100% leichte Baumwolle, durchgewoben, $\sphericalangle 40^\circ$

Die leichte Edelweiss-Damenbluse ist im Schnitt Iris, ist tailliert und hat einen Kragen. Den Schnittbeschreibung finden Sie auf Seite 2.



Größen 36–48

94.–

Größen 50–52

104.–



2012.035 Edel leicht beere



2012.036 Edel leicht hellgrau



2012.037 Edel leicht hellblau



2012.038 Edel leicht schwarz

2012.039 Edel leicht dunkelblau

Jenni
hemden.ch

2012.046 Edel leicht bordeaux



Schmuck, echt versilbert

Unser Schmuck ist nickelfrei, Labor-getestet und REACH-konform.

Noch mehr Schmuck finden Sie in unserem Onlineshop unter jennihemden.ch

Ohrstecker mit Swarovski-Steinchen

Paar, echt versilbert, nickelfrei, mit Metallverschluss



Edelweiss mini

ø ca. 8 mm

6745.561 Kristall

18.- Paar

Edelweiss klein

ø ca. 11 mm

6747.561 Kristall

20.- Paar

Edelweiss mittel

ø ca. 13 mm

6746.561 Kristall

24.- Paar

Edelweiss gross

ø ca. 15 mm

6944.561 Kristall

28.- Paar

Trachten-Tüechli

100% Baumwolle, $\sqrt{60^\circ}$



Klein, 51 x 51 cm

6040.200 rot

6040.303 marine

6040.500 schwarz

8.50

Gross, 78 x 78 cm

6041.200 rot

6041.303 marine

6041.500 schwarz

19.80

Bauernnastuch

Viele verschiedene Farben, 100% Baumwolle, $\sqrt{95^\circ}$.

Die Dessins und die Farben sind vielseitig und können vom Foto abweichen.



50 x 50 cm

6100.231

2.50 Stück

41 x 41 cm

6101.231

2.- Stück

Edelweiss-Tüechli

100% Baumwolle, $\sqrt{60^\circ}$



Klein, 53 x 53 cm

6006.310 hellblau

6006.316 dunkelblau

6006.300 blau

6006.216 weinrot

6006.209 dunkelpink

6006.206 rosa

6006.200 rot

6006.550 weiss

6006.509 grau

6006.500 schwarz

6006.445 tannengrün

6006.442 hellgrün

6006.420 gelb

6006.343 lila

9.50

Gross, 78 x 78 cm

6007.200 rot

6007.316 dunkelblau

6007.500 schwarz

19.80

Scherenschnitt-Tüechli

100% Baumwolle, 53 x 53 cm, $\sqrt{60^\circ}$



6021 Scherenschnitt-Tüechli

6021.500 schwarz-weiss

6021.550 weiss-schwarz

12.-



Alpenschick-Herrenunterwäsche

95% Baumwolle, 5% Elasthan, $\sqrt{60^\circ}$

Größen S, M, L, XL, XXL



Slip

8504.310 **hellblau**
8504.332 **blaugrau**

26.90

Herrenshorts

mit Öffnung, 100% Baumwolle,
mercerisiert, $\sqrt{60^\circ}$

8502.310 **hellblau**
8502.332 **blaugrau**

29.90

Trägershirt

8500.310 **hellblau**
8500.332 **blaugrau**

34.90

Herrenpanty

8503.310 **hellblau**
8503.332 **blaugrau**

29.90



Thermoshirt kurzärmlig

Feinripp: 75% Baumwolle,
25% wärmendes Polyester, $\sqrt{40^\circ}$

Größen M, L, XL, XXL, 3XL

8041.502 **schwarz meliert**

20.-

Lange Thermohose

Feinripp: 75% Baumwolle,
25% wärmendes Polyester, $\sqrt{40^\circ}$

Größen M, L, XL, XXL, 3XL

8040.502 **schwarz meliert**

22.-

Gnägi-Militär-Leibchen

Das Original – hergestellt in der Schweiz 100% gekämmte Baumwolle, geeignet für Tumbler, $\sqrt{60^\circ}$, mit Rollkragen und Reissverschluss, langärmelig, ohne Seitennaht, gross geschnitten.

Größen S, M, L, XL

34.90

Größe XXL

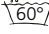
39.90



8050.456 **olive** 8050.500 **schwarz** 8050.316 **dunkelblau**

Comfort-Unterwäsche

Größen M, L, XL, XXL, 3XL

- Aus 100% gekämmter Baumwolle in einer glatten Feinrippqualität, 
- Das Material ist besonders formstabil und auch für den Tumbler geeignet
- Ohne störende Seitennähte
- Mit Weichbund
- Schneidet nicht ein, verursacht keine Druckstellen



Slip mit Eingriff

8000.303 marine

19.-



Panty mit Eingriff

8005.303 marine

22.-



Lange Hose mit Eingriff

8008.303 marine, lang

34.-



Lange Hose mit Eingriff

8009.303 marine, 3/4 lang

32.-

Herrenunterwäsche Marke Leo und Lea

100% Baumwolle, umweltfreundlich ausgerüstet, 

Größen S, M, L, XL, XXL



Leibchen ohne Arm

8070.303 marine
8070.500 schwarz
8070.511 grau meliert
8070.550 weiss

11.80



Leibchen kurzärmelig

8071.303 marine
8071.500 schwarz
8071.511 grau meliert
8071.550 weiss

14.50




Lange Hose mit Eingriff

8077.303 marine
8077.310 hellblau
8077.500 schwarz
8077.511 grau meliert

25.80

Slip

8073.511 grau meliert
8073.303 marine
8073.500 schwarz
8073.550 weiss, 

11.80

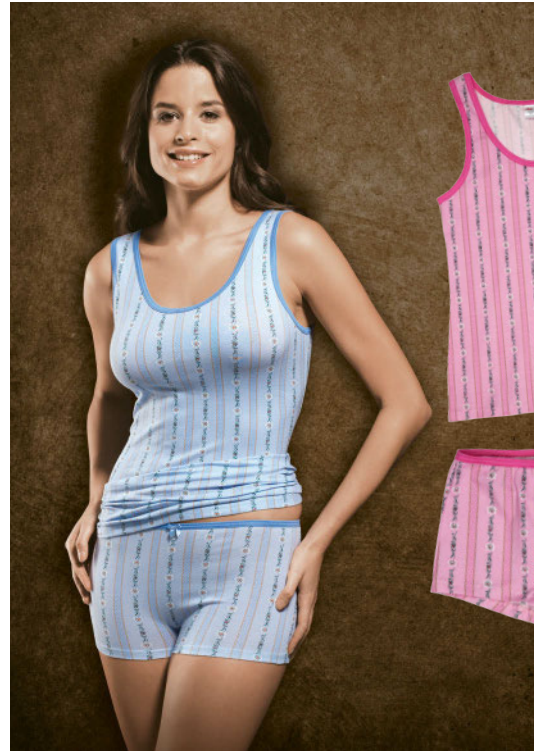




Alpenschick-Damenunterwäsche

95% Baumwolle, 5% Elasthan, $\frac{60}{60}$

Größen XS, S, M, L, XL



Trägershirt

9502.206 rosa

9502.310 hellblau

49.90

Slip

9503.206 rosa

9503.310 hellblau

26.90

Tanktop

9500.206 rosa

9500.310 hellblau

34.90

Panty

9501.206 rosa

9501.310 hellblau

26.90



Urchig-Unterwäsche Mod. dép.

95% Baumwolle, 5% Elasthan, $\frac{60}{60}$. Mit Totenkopfmuster.

Herren

Größen S, M, L, XL, XXL



Shirt kurzärmelig
mit Knopfleiste
ohne Kragen

8779.777 Urchig

69.-



Shirt
ohne Arm

8777.777 Urchig

36.90

Damen

Größen XS, S, M, L, XL



String

9780.777 Urchig

29.90

Panty

9779.777 Urchig

28.90



Trägershirt
mit Spaghetti-Trägern

9778.777 Urchig

49.90

Tanktop
ohne Arm

9777.777 Urchig

36.90

Panty

mit längerem Bein

8780.509 grau

8780.500 schwarz

32.90

Panty

mit längerem Bein

8778.777 Urchig

34.90



Thermoshirt kurzärmelig

Feinripp: 75% Baumwolle, 25% wärmendes Polyester, $\sqrt{40^\circ}$

Grössen 38, 40, 42, 44, 46, 48, 50

9340.500 anthrazit

16.-

Thermoleggings

Feinripp: 75% Baumwolle, 25% wärmendes Polyester, $\sqrt{40^\circ}$

Grössen 38, 40, 42, 44, 46, 48, 50

9341.500 anthrazit

19.-

Baumwollwäsche

100% Baumwolle, Feinripp, supergekämmt, $\sqrt{60^\circ}$

Grössen 38, 40, 42, 44, 46, 48, 50

9344.500 Leibchen langarm, schwarz

21.-

9342.500 Lange Hose, schwarz

22.-



Baumwoll-Damenshirts

100% Baumwolle, Feinripp, supergekämmt, $\sqrt{60^\circ}$ mit spitzenverziertem Ausschnitt



Shirt mit breiten Trägern

Grössen 38, 40, 42, 44, 46, 48, 50

9373.550 weiss

12.80



Shirt mit Spaghettiträgern

Grössen 38, 40, 42, 44, 46

9370.550 weiss

12.80

Slips mit hoher Form

100% Baumwolle, Feinripp, supergekämmt, mit Flachrand und elastischen Randabschlüssen, $\sqrt{95^\circ}$

Tailenslip

Grössen 38, 40, 42, 44, 46, 48, 50, 52

9360.550 weiss

7.90



Pagenschlüpfer

Grössen 40, 42, 44, 46, 48, 50, 52

9361.550 weiss

8.90



Normalbeinschlüpfer

Grössen 42, 44, 46, 48, 50, 52, 54

9362.550 weiss

9.90





Appenzeller Hundehalsband

Rindsleder schwarz, längenverstellbar

Längen = Gesamtlänge

Gold: Messing, goldfarben

Silber: Messing vernickelt, silberfarben



2,5 cm breit, 34–55 cm lang

5085.433 **Gold**

5087.520 **Neusilber**

46.– 34, 37, 40, 45 cm

52.– 50 cm

59.– 55 cm

3,5 cm breit, 51–75 cm lang

5086.433 **Gold**

5088.520 **Neusilber**

65.– 51, 55, 60 cm

70.– 65, 70, 75 cm

Appenzeller Chueli-Gurt

Rindsledergurt aus dem Appenzell, messingbeschlagen, schwarz

Gold: Messing, goldfarben

Silber: Messing vernickelt, silberfarben



Appenzeller Gurt, 3 cm breit

5081.433 **schwarz mit Goldbeschlag**

5084.520 **schwarz mit Silberbeschlag**

68.– 85, 90, 95, 100, 105, 110, 115, 120 cm

74.– 125, 130 cm

80.– 135, 140 cm



Appenzeller Damengurt, 4 cm breit

5079.520 **weiss mit Silberbeschlag**

92.– 90, 95, 100, 105, 110, 115, 120 cm



Kindergurt, 2,5 cm breit

5080.433 **schwarz mit Gold**

45.– 60, 65, 70, 75, 80 cm



Appenzeller Gurt, 4 cm breit

5082.433 **schwarz mit Goldbeschlag**

5083.520 **schwarz mit Silberbeschlag**

5078.520 **braun mit Silberbeschlag**

85.– 85, 90, 95, 100, 105, 110, 115, 120 cm

92.– 125, 130 cm

98.– 135, 140 cm

Swiss Made

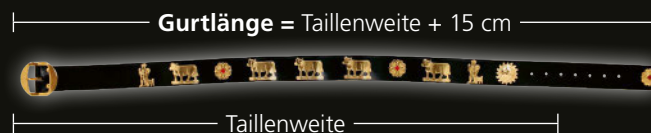
Unsere Gurtlängen

Unsere Gurtlängen werden alle in der Gesamtlänge des Gurtes angegeben. Um die passende Gurtlänge herauszufinden, messen Sie so:

Massband dort anlegen, wo Sie den Gurt tragen:

Umfang + 15 cm = Gurtgesamtlänge.

Beispiel: Taillenweite/Bauchumfang 90 cm = Gurtlänge 105 cm



Hosenträger

3,5 cm breit, verstellbar, hinten und vorne je mit zwei Clips. Längen 105 cm, 115 cm, 125 cm



Edelweiss

5000.200 rot
5000.300 blau
5000.440 grün
5000.500 schwarz

19.80



Edelweiss original

5020.020 Edelweiss blau
5020.021 Edel dunkelrot
5020.027 Edel schwarz
5022.153 Edler schweizer-rot

19.80

mit Patten

Für Hosen mit Knöpfen



5007.509 grau
5007.500 schwarz

21.-



Weitere Hosenträger, Kuhfellgürtel, Rindsleder- und Edelweissgürtel finden Sie unter jennihemden.ch, Rubrik Accessoires.

Rindsledergürtel



Gurt Prägnant, 3 cm breit

5050.403 braun
5050.500 schwarz

26.- 90, 95, 100, 105, 110, 115, 120, 125, 130, 135 cm

36.- 140, 145, 150 cm



Gurt Rustico, 4 cm breit, Blankleder

5061.401 kastanienbraun
5061.500 schwarz

34.- 95, 100, 105, 110, 115, 120, 125, 130, 135 cm

44.- 140, 145, 150 cm

neu

Damengürt Edelweiss

Echt Leder/echt Kuhfell, 3,5 cm breit, genietete Edelweiss mit Strasssteinchen.

Längen: 95, 100, 105, 110, 115, 120 cm

98.-

Leder

5074.509 grau

5074.500 schwarz

Echt Kuhfell

5074.580 Kuhfell braun

5074.581 Kuhfell grau

Fell ist ein Naturprodukt. Die Musterung kann vom Bild abweichen.



Pflegeprodukte

hergestellt in der Schweiz,
mit natürlichen Inhaltsstoffen



Chrüterbalsam

Der Balsam ist das Resultat einer harmonischen Kräutermischung. Gut verträglich bei empfindlicher Haut. Geeignet auch für Kleinkinder. Hervorragende Wirkung durch Bergkräuter. Zum Einreibungen von Brust, Rücken und dort, wo «Wärme» gebraucht wird. Eine Erkältungssalbe, die die Erwartungen erfüllt.

Anwendung: zum Einreiben von Rücken, Brust, Hals, Muskeln, der verstopften Nase. In warmem Wasser aufgelöst auch zur Inhalation geeignet.

Zusammensetzung: Johannisöl, Heublumen, Melisse, Rosmarin, Thymian, Lavendel, Latschenkiefer, Zitrone, Eukalyptus, Wacholder, auf pflanzlicher Kokosgrundlage

7778.480 100 ml

18.50

Gesichtsschreme

Hervorragende Tagesnährcreme mit Lichtschutz. Durch die angenehme Textur für jeden Hauttyp geeignet. Durch die unterstützende Wirkung bei der Hautregeneration wird die Haut weich, und es bilden sich weniger Falten. Wegen der antibakteriellen Eigenschaften erzielt man auch gute Resultate gegen Akne und nach der Rasur. pH-Wert = hautneutral

Zusammensetzung: Ringelblumenextrakt, Aprikosenöl, Avocadoöl, Extrakte von Eibisch, Salbei, Kamille, Schafgarbe, Johanniskraut, Lavendel, Ceramide-Komplex, Vitamine A, E, F, D, natürlicher Lichtschutzfilter und Hautschutzfaktoren, pflanzliche Grundlage

7777.480 50 ml

18.50

Kühlendes Venengel

Wohltuende Wirkung bei Schweregefühl und Müdigkeit in den Beinen. Lang anhaltende Wirkung bei Beschwerden nach Überbelastung. Zur Vorbeugung von kosmetischen Venenproblemen. Wirkt sofort und fettet nicht!

Anwendung: sparsam auftragen und leicht einreiben

Zusammensetzung: Rosskastanie, Beinwell (Wallwurz), Ringelblume, Johanniskraut, Latschenkieferöl, Rosmarinöl, Eukalyptusöl

7775.480 150 ml

20.-



Schrundencreme

für Hände und Füsse

Diese Schrundencreme wurde speziell für trockene, harte und rissige Haut entwickelt. Eine natürliche Creme, die, regelmässig angewendet, zu weicher Haut verhilft und die Neubildung der Hornhaut verzögert. Nach altem Rezept.

Anwendung: bei rauer, harter und rissiger Haut, Hautrötungen, Schrunden, Schwielen, Hornhaut, Hautdruckpunkte

Zusammensetzung: Ringelblume, Wallwurz, Salbei, Perubalsam, auf Kokosgrundlage

7779.480 100 ml

18.50

Wallwurzsalz

hochwirksame Gewebecreme

Zum Einreiben der Gelenke. Wirksam auch bei schwachem Hautgewebe (Irritationen). Wallwurz-Beinwell, das grosse Geschenk der Natur, wurde schon im Mittelalter angewandt. Dieses Heilkraut geriet in Vergessenheit. Heute weiss man, dass es kaum eine andere Pflanze gibt, die einen so breit gefächerten Indikationsbereich besitzt wie Wallwurz.

Anwendung: zur Stärkung des Hautgewebes, bei Irritationen der Haut, zum Einreiben der Gelenke und Beine

Zusammensetzung: Wallwurzextrakt, Johanniskrautöl, auf pflanzlicher Cremegrundlage

7780.480 100 ml

18.-

Chriesistei-Säckli

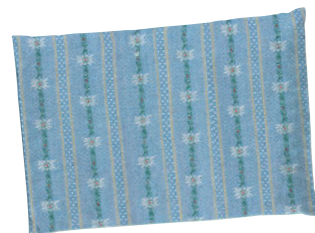
Geeignet als Wärme- und Kältespeicher. Mit Kirschkernen von Schweizer Hochstammbäumen. Hülle aus original Edelweissstoff. **Lieferung mit Gebrauchsanweisung.**

6320.020 Edelweiss blau

6320.031 Edel violett

6320.033 Edel rosa

28.-



Murmeli-Kräutersalbe

hergestellt in der Schweiz, mit natürlichen Inhaltsstoffen

Wärmend

Dieses altbewährte Hausmittel mit Murmeltierfett wärmt, lockert und entspannt beim Einmassieren Muskeln und Gelenke und lindert Schmerzen. Sehr angenehme Wirkung vor und nach körperlichen Anstrengungen sowie bei Massagen. Entdecken Sie die Kraft der Alpen.

Zusammensetzung: Die Murmeli-Kräutersalbe ist rein natürlich und frei von künstlichen Konservierungs-, Duft- und Farbstoffen. Sie enthält Gamsfett, Olivenöl, Murmeltieröl, Johanniskraut, Wallwurz, Weizenkeim, Leinsamen, Dachsfett, Lavendel, Minze, Rosmarin, Farnkraut, Kürbiskern, Propolis, Sesam und Eichenrinde.

Anwendung: Massieren Sie die Murmeli-Kräutersalbe an den gewünschten Stellen wie Rücken, Muskeln oder Gelenken ein. Sehr gut geeignet vor dem Sport (aufwärmen und lockern), nach dem Sport (entspannen und regenerieren), für die Haut-, Hand- und Fusspflege. Die Murmeli-Kräutersalbe kann mehrmals täglich angewendet werden und ist auch für Kinder geeignet.

7781.480 100 ml

26.–



Kühlend

Dieses altbewährte Hausmittel mit Murmeltierfett kühlt beim Auftragen Muskeln und Gelenke und bietet wohltuende Erleichterung bei Stauchungen, Prellungen und rheumatischen Erkrankungen. Die Murmeli-Kräutersalbe dringt rasch durch die Haut ins Gewebe ein und duftet angenehm nach Kräutern.

Zusammensetzung: Die Murmeli-Kräutersalbe ist rein natürlich und frei von künstlichen Konservierungs-, Duft- und Farbstoffen. Sie enthält Gämfsfett, Olivenöl, Murmeltieröl, Wallwurz, Heublumen, Ringelblume, Johanniskraut, Dachsfett, Minze, Arnika, Sumpfpfurst, Parakresse und Fichtennadeln.

Anwendung: Tragen Sie die Murmeli-Kräutersalbe an den gewünschten Körperstellen wie Gelenken, Bändern oder Sehnen auf (nicht stark einmassieren). Die Murmeli-Kräutersalbe ist sehr gut für die Hautpflege geeignet und kann mehrmals täglich angewendet werden. Natürlich ist sie auch für Kinder verträglich.

7782.480 100 ml

26.–



Wetterhüte

Rollhut

Ihr ständiger Begleiter: Wollfilz, wasserfest, äusserst dicht. Lässt sich zusammenrollen, behält die Form. Sehr robust. Mit Lederband, Rand 7 cm, Grössen S (54), M (56), L (58), XL (60)



5123.500 schwarz

69.–

Countryhut

Edelweiss-bestickt

Lodenhut mit Naturkordel, wasserabweisend. Bestickt mit zwei Edelweissen, Rand 6,5 cm, Grössen 54–61



5118.402 dunkelbraun

5118.501 anthrazit

48.–

Zöttelichappe

(doppelt)

5603 Baumwolle, ∇_{40°

17.80

Superwash, Feinwoll

5609 reine Schurwolle, ∇_{30°

19.80

Superwash, schwere

Qualität

5605 reine Schurwolle,

12.80

100% Polyacryl, in Neonfarben, ∇_{30°

5606.429 neongelb

5606.442 hellgrün

5606.205 pink

5606.221 hellorange

14.80



-200 rot
-300 blau
-316 dunkelblau
-440 grün
-500 schwarz
-550 weiss



Original-Edelweiss-Kinderhemden langärmelig, ohne Kragen



100% Baumwolle, Doppelzwirn, Barchent, $\nabla 60^{\circ}$

Die original Edelweiss-Kinderhemden werden aus unserem original Edelweissstoff angefertigt. Die Hemden sind ohne Kragen, durchgeknöpft bis Grösse 92, ab Grösse 98 bis 164 sind sie im traditionellen, halbgeknöpften Schnitt. Gross geschnitten.



1002.020 **Edelweiss blau**

1002.022 **Fleur weiss**

1002.023 **Fleur blau**

1002.025 **Fleur grau**



1002.027 **Edel schwarz**

1002.031 **Edel violett**

1002.026 **Edel rosado**

1002.034 **Edel olive**

Grössen 74, 80, 86, 92
durchgeknöpft

42.-

Grössen 98, 104, 110
halbgeknöpft

45.-

Grössen 116, 128
halbgeknöpft

49.-

Grössen 140, 152
halbgeknöpft

54.-

Grösse 164
halbgeknöpft

62.-





Babybody Alpenschick

95% Baumwolle, 5% Lycra, $\frac{1}{60}$, lang- und kurzärmelig, unten knöpfbär

Doppelgrößen

62/68, 74/80, 86/92



Scherschnitt

7529.647 langärmelig

36.90

Scherschnitt

7528.647 kurzärmelig

29.90



Edelweiss, langärmelig

7523.206 rosa

7523.310 hellblau

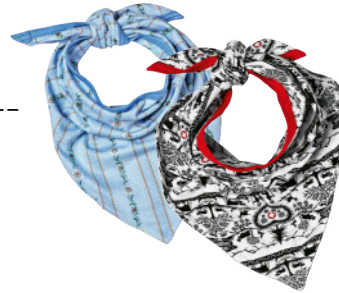
29.90

Edelweiss, kurzärmelig

7520.206 rosa

7520.310 hellblau

26.90



Kopf-/Halstuch

7531.206 rosa

7531.310 hellblau

7531.647 Scherschnitt

19.90



Pumphosen

100% Baumwolle, Barchent, $\frac{1}{60}$

Weit geschnittene Latzhöslis aus unverwüstlichen Stoffen. Vorne und hinten hochgeschnitten. Träger verstellbar mit zwei Knöpfen. Beinabschluss mit Elastic.

Größen 74, 80

42.-

Größen 86, 92

44.-



1101.026 Edel
rosado

1101.049 Stella
Alpina rot

1101.023 Fleur
blau

1101.021 Edel
dunkelrot

1101.020 Edelweiss
blau



1100.008 Bauern
anthrazit

1100.005 Bauern
gewürzorange

1100.004 Bauern
blau

1100.006 Bauern
rot

1100.014 Schmiede
blaugrün

1100.017 Schmiede
berry

Märthüsli-Gutscheine

Geschenkkarte (in Form einer Gift Card mit elektronischer Abbuchung). Erhältlich und einlösbar in allen unseren Verkaufsstellen.



5599.676

Gutschein im Wert von CHF 30.–

Gutschein im Wert von CHF 50.–

Gutschein im Wert von CHF 80.–

Gutschein im Wert von CHF 100.–

Gutscheine für einen frei wählbaren Betrag ab CHF 25.– erhalten Sie in allen unseren Verkaufsstellen oder im Versand per Telefon, E-Mail oder im Onlineshop.

Märthüsli-Gift-Card

Elektronischer Gutschein, einlösbar innerhalb von fünf Jahren ab Aktivierungsdatum.

Trauffer-Holzspielwaren

Viele weitere Tierli finden Sie in all unseren Verkaufsstellen und im Onlineshop jennihemden.ch



.200 rot-weiss

.500 schwarz-weiss
Holstein

.410 uni braun
Braunvieh

.796 orange-weiss
Simmentaler

.417 braun-weiss
Red-Holstein

Holzkuh mit Glocke

Stehend

klein, 6 x 10 cm

6501.200 rot-weiss
6501.410 uni braun
6501.417 braun-weiss
6501.500 schwarz-weiss
6501.796 orange-weiss

14.–

mittel, 9 x 13 cm

6502.200 rot-weiss
6502.410 uni braun
6502.417 braun-weiss
6502.500 schwarz-weiss
6502.796 orange-weiss

16.–

gross, 10 x 18 cm

6503.200 rot-weiss
6503.410 uni braun
6503.417 braun-weiss
6503.500 schwarz-weiss
6503.796 orange-weiss

24.–

Fressend

klein, 6 x 10 cm

6505.200 rot-weiss
6505.410 uni braun
6505.417 braun-weiss
6505.500 schwarz-weiss
6505.796 orange-weiss

14.–

mittel, 9 x 13 cm

6506.200 rot-weiss
6506.410 uni braun
6506.417 braun-weiss
6506.500 schwarz-weiss
6506.796 orange-weiss

16.–

Swiss-Kuh

6591.600 Kälbli

14.–

6588.601 6 x 10 cm

19.50



Kälbli mit Glocke

klein, 5 x 6 cm

6513.200 rot-weiss
6513.410 uni braun
6513.417 braun-weiss
6513.500 schwarz-weiss
6513.796 orange-weiss

12.–

Muni

klein, 6 x 10 cm

6509.200 rot-weiss
6509.410 uni braun
6509.500 schwarz-weiss
6511.417 braun-weiss
6509.796 orange-weiss

14.–

mittel, 8 x 14 cm

6510.200 rot-weiss
6510.410 uni braun
6510.500 schwarz-weiss
6512.414 braun-weiss
6510.796 orange-weiss

19.50

