

D



***WEAR YOUR STATEMENT***

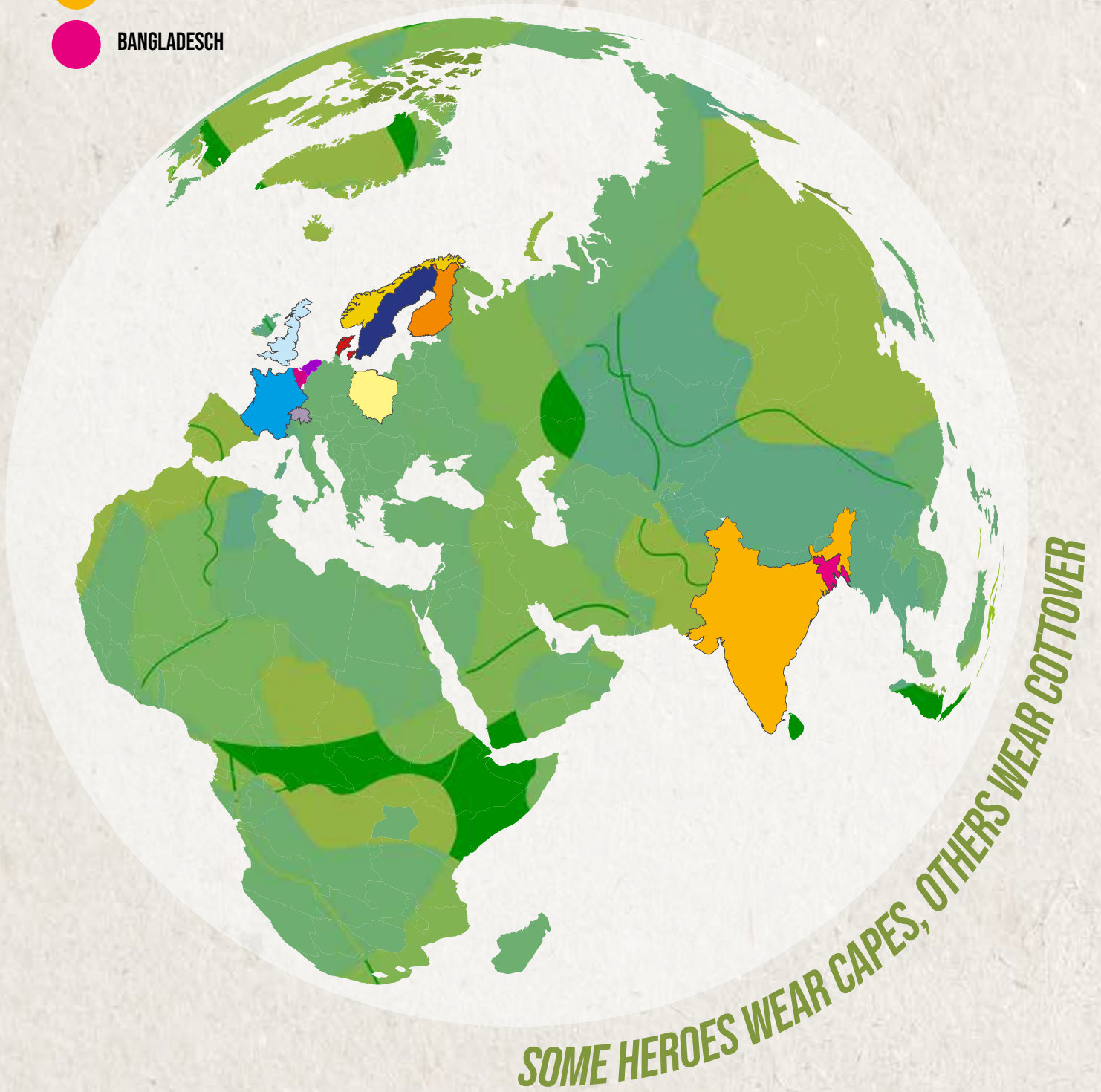
**cottover**<sup>®</sup>

people & planet



## PRODUKTIONSLÄNDER

- INDIEN
- BANGLADESCH



## ZERTIFIZIERTE VERTRIEBSGESELLSCHAFTEN

- SCHWEDEN  
HAUPTSITZ
- ENGLAND
- LUXEMBURG
- DÄNEMARK
- FINNLAND
- NORWEGEN
- BELGIEN
- POLEN
- SCHWEIZ
- FRANKREICH
- NIEDERLANDE



# COTTOVER PEOPLE & PLANET

## TRAGE DEIN STATEMENT

Sie schätzen hochwertige Kleidung und wollen Mensch und Umwelt schützen?

Immer mehr Menschen denken wie du. Der Konsum von Kleidung kann ein grosses Umweltproblem darstellen. Die Fertigung beruht oft auf minderwertigen Arbeitsbedingungen und einem Prozess der die Umwelt stark belastet.

Auf Baumwollplantagen werden oft veraltete und schädliche Pestizide sowie andere Chemikalien eingesetzt die sich negativ auf die Natur und die Menschen die damit arbeiten auswirken. Die nächsten negativen Auswirkungen entstehen zusätzlich bei den Folgeprozessen wie Spinnen, Stricken und vor allem Färben. Die Herstellung von Textilien erfordert viel Wasser und hat zusammen mit der enormen Menge von entsorgter Bekleidung einen grossen Einfluss auf den Energieverbrauch, die Verschwendung von Rohstoffen und die Umwelt.

Der Konsum ist positiv, da er für den Handel nötig ist. Der Handel ist eine Notwendigkeit für die Wirtschaft da wiederum Arbeitsplätze und Wohlstand erreicht werden. Ein grossteil der gesamten Reduzierung der extremen Armut erfolgte in Ländern die durch Handel und die Gründung multinationaler Unternehmen integriert sind. In den meisten Ländern die die Armut bekämpfen konnten und industrialisiert wurden, hatte die Textilindustrie grossen Einfluss genommen. Dies muss jedoch auf faire und kontrollierte Weise geschehen.

Du machst den Unterschied.

Wähle Artikel aus nachhaltiger Produktion mit anerkannten Labels aus und verändere die Gewohnheiten in der Textilien Industrie.

### Alle für Cottover verwendete Baumwolle kommt aus Organic.

Organic bedeutet das Wachstum einer Kulturpflanze, in diesem Fall Baumwolle, die eine Naturfaser ist. Organic bedeutet Wachstum im Einklang mit der Natur nach international vereinbarten Kriterien. Wenn die Baumwolle ohne Stress durch chemische Düngemittel angebaut wird, entwickelt sie eine hohe Qualität mit langen, glatten und weichen Fasern. In der Anwendung bedeutet Organic Baumwolle die folgenden drei Dinge:

1. Keine synthetischen Pestizide gegen Insekten und Pilze, nur physikalische Unkrautbekämpfung.
2. Keine chemischen Düngemittel
3. Keine gentechnisch veränderten Pflanzen (GVO)

Da die Baumwolle mehrere Stationen entlang der Produktionskette durchlebt, werden bei jedem Transport Transaktionszertifikate von einer unabhängigen Zertifizierungsstelle ausgestellt. Diese Zertifikate ermöglichen es, die Baumwollfasern während des Transfers zwischen allen Subunternehmern zu verfolgen und die Echtheit des Endprodukts zu bescheinigen.

**Eine Mehrheit der Fairtrade-zertifizierten Baumwollbauern sind auch biozertifiziert. Die Einzigartigkeit der Fairtrade-Zertifizierung liegt darin, dass sie sicherstellt, dass die Bauern tatsächlich besser bezahlt werden, was die Biozertifizierung nicht garantiert. Die doppelte Zertifizierung - Fairtrade und GOTS - deckt beide Aspekte ab.**



Fairer Handel dank Fairtrade. Fairtrade ist ein internationales Label, welches die Baumwolle für die Herstellung der Kleider zertifiziert. Fairtrade bekämpft Armut mit fairem Handel. Die Baumwollproduzenten erhalten einen garantierten Mindestpreis, der die Kosten einer nachhaltigen Produktion ihrer Baumwolle deckt. Sämtliche Baumwolle stammt von Fairtrade zertifizierten Herstellern.



GOTS ist ein internationales Bekleidungs- und Textillabel. GOTS verwendet stets ökologisch angebaute Baumwolle, und Polyester stammt immer aus Recyclingmaterialien. GOTS stellt hohe Anforderungen an die verwendeten Materialien und an die Qualität, ist aber auch in Bezug auf Umwelt und soziale Entwicklung anspruchsvoll. Es garantiert eine vollständige Rückverfolgbarkeit entlang der gesamten Zulieferkette.



OEKO-TEX ist eine internationale Zertifizierung für Bekleidung und textile Rohstoffe, welche gewährleistet, dass das Endprodukt keine umweltschädliche Schadstoffe enthält. Die Tests werden ausschliesslich von zugelassenen und unabhängigen Labors durchgeführt. Das Label gewährleistet, dass die Produkte die europäische REACH-Verordnung einhalten (REACH: Registrierung, Bewertung, Zulassung und Beschränkung von Chemikalien).





TextileExchange

Textile Exchange ist eine internationale Organisation, die sich für die verantwortungsbewusste Entwicklung von biologischen Baumwollbetrieben einsetzt. Angesichts der immer stärkeren Nachfrage ist die aktuelle Verfügbarkeit von biologischer Baumwolle unzureichend.



on Fire and Building Safety in Bangladesh

Accord ist ein verbindliches Protokoll, das auf die Erhöhung der Sicherheit in der Textilindustrie in Bangladesch abzielt und sich auf die Sicherheit der Gebäude und elektrischen Anlagen sowie Brandschutz konzentriert. Mehr als 2 Millionen Textilarbeiter sind direkt von der Arbeit von Accord betroffen. Es handelt sich somit um eines unserer größten Projekte im Bereich soziale Verantwortung.



Trade with purpose

BSCI ist eine Initiative für Unternehmen, welche die Arbeitsbedingungen in der globalen Lieferkette verbessern wollen. Der Verhaltenskodex stellt Anforderungen an alle Mitgliedslieferanten, zum Beispiel in Bezug auf Löhne und Verbot von Kinderarbeit, Zwangsarbeit und Diskriminierung.



Der Clean Shipping Index ist eine Initiative zur Förderung von saubereren und umweltfreundlicheren Schiffen bei Transportunternehmen. Sie soll dazu beitragen, die Umweltbelastung durch chemische Stoffe und den Ausstoß von Treibhausgasen in den Ozeanen zu reduzieren.

ff

mistra  
future  
fashion

Mistra Future Fashion ist ein Forschungsprogramm, das sich vorwiegend mit nachhaltiger Mode beschäftigt und sich für eine positive Zukunft in der Modeindustrie stark macht. Das Programm setzt sich für eine systemische Veränderung in Richtung nachhaltige Mode ein. Der interdisziplinäre Ansatz des Programms befasst sich mit Forschung in den Bereichen Design, Lieferkette, Verbraucher und Recycling, in Zusammenarbeit mit einem grossen Konsortium bestehend aus über 40 Partnern aus Forschung und Industrie, darunter Cottover

**STELLEN SIE SICH VOR,  
SIE KÖNNTEN NUR MIT  
EINEM T-SHIRT DER  
WELT HELFEN....  
JA, DU KANNST!**





**LASST UNS EINEN GESUNDEN UND  
KORREKTEN WEG GEHEN BEI DER  
PRODUKTION VON BAUMWOLL-  
KLEIDUNG. COTTOVER IST FÜR IHR  
WOHLBEFINDEN ENTWICKELT UND  
BEINHALTET ALLE ZERTIFIKATE  
UM RICHTIG ZU HANDELN.**

## **INHALT**

<i>T-shirts, V-neck</i>	6-7
<i>Polo Piqué</i>	8-9
<i>Neu! Key Crew Neck &amp; Key FZ Hood</i>	10-11
<i>Reden wir über GOTS</i>	12-13
<i>College Collection</i>	14-15
<i>French Terry collection</i>	16-17
<i>Hemd</i>	20
<i>Schürzen</i>	21
<i>Die Cottover Reise</i>	22-23
<i>Mütze/Stirnband</i>	24
<i>Canvas Bags</i>	25
<i>Taschen</i>	26
<i>Spezial Produktion</i>	27
<i>Erfahren Sie mehr über Fairtrade</i>	28
<i>Farbkarte</i>	29

Unsere Liste mit empfohlenen Verkaufspreisen finden Sie, indem Sie den QR-Code scannen. Alle unsere aktualisierten empfohlenen Verkaufspreise sind auch unter [www.nwgroup.ch](http://www.nwgroup.ch) verfügbar.







**NEUE  
FARBEN  
2024**



www.oeko-tex.com



448  
Dusty Red



648  
Dusty Green



748  
Dusty Blue



**T-SHIRT MAN**

141008 | S-4XL (white, red, navy, charcoal, black XS-6XL)

**T-SHIRT LADY**

141007 | XS-XXL (white, red, navy, charcoal, black XS-4XL)

**T-SHIRT KID\***

141023 | 90/100-150/160

Rundhals-T-Shirt für Herren, Damen und Kinder. Etwas dünner und mit modernem Schnitt und geripptem Kragen. Aus feiner Baumwolle höchster Qualität.

Gewicht: 160 g/m<sup>2</sup>  
Material: 100% ökologisch angebaute Baumwolle Fairtrade  
Maschinenwäsche: 60°

19.00 CHF  
15.00 CHF (KID)



www.oeko-tex.com

**T-SHIRT V-NECK MAN**

141022 | S-4XL (white, red, navy, black XS-6XL)

**T-SHIRT V-NECK LADY**

141021 | XS-XXL (white, red, navy, black XS-4XL)

T-Shirt mit V-Ausschnitt für Herren und Damen. Etwas dünner und mit modernem Schnitt und geripptem Kragen. Aus feiner Baumwolle höchster Qualität.

Gewicht: 160 g/m<sup>2</sup>  
Material: 100% ökologisch angebaute Baumwolle Fairtrade  
Maschinenwäsche: 60°

19.00 CHF







**STRETCH R-NECK MAN**

141026 | S-3XL

**STRETCH V-NECK LADY**

141025 | XS-XXL

Modernes Stretch T-Shirt für Damen mit V-Neck und Herren mit Rundhals. Slim Fit. Hergestellt aus hochwertiger Baumwolle und mit Elasthan Anteil für besten Komfort und Passform.

Gewicht: 180 g/m<sup>2</sup>  
 Material: 96% ökologisch angebaute Baumwolle Fairtrade, 4% Elasthan  
 Maschinenwäsche: 40° 25.00 CHF



**T-SHIRT LONG SLEEVE MAN**

141020 | S-4XL

**T-SHIRT LONG SLEEVE LADY**

141019 | XS-XXL

Langarm-T-Shirt für Herren und Damen. Etwas dünner und mit modernerem Schnitt und geripptem Kragen. Aus feiner Baumwolle höchster Qualität.

Gewicht: 160 g/m<sup>2</sup>  
 Material: 100% ökologisch angebaute Baumwolle Fairtrade  
 Maschinenwäsche: 60° 25.00 CHF





**POLO  
PIQUE**



**PIQUE MAN**

141006 | S-4XL (white, red, navy, charcoal, black XS-5XL)

**PIQUE LADY**

141005 | XS-XXL (white, red, navy, charcoal, black XS-3XL)

Kurzarm-Polo für Herren und Damen aus klassischem Pique. Etwas dünner und mit modernerem Schnitt. Rippbündchen an Hals und Ärmeln, 2 Knöpfe, verstärkte Knopfleiste und Schlitz an den Seiten.

Gewicht: 200 g/m<sup>2</sup>  
 Material: 100% ökologisch angebaute Baumwolle Fairtrade  
 Maschinenwäsche: 60° 35.00 CHF



**PIQUE LONG SLEEVE MAN**

141018 | S-4XL

**PIQUE LONG SLEEVE LADY**

141017 | XS-XXL

Langarm-Polo für Herren und Damen aus klassischem Pique. Etwas dünner und mit modernerem Schnitt. Rippbündchen an Hals und Ärmeln, 2 Knöpfe, verstärkte Knopfleiste und Schlitz an den Seiten.

Gewicht: 200 g/m<sup>2</sup>  
 Material: 100% ökologisch angebaute Baumwolle Fairtrade  
 Maschinenwäsche: 60° 39.00 CHF







**STRETCH PIQUE MAN**  
141506 | S-4XL  
**STRETCH PIQUE LADY**  
141505 | XS-XXL



Stretch Polo in Pique Optik. Aus Bio Baumwolle und Elasthan für eine bessere Passform. Herrenmodell mit geripptem Kragen und Ärmelabschluss, Seitenschlitz. Damenmodell mit geformtem V-Ausschnitt, geripptem Kragen und Ärmelabschluss, geraden Ärmeln und abgestepften Brustnähten. Seitenschlitz.

Gewicht: 200 g/m<sup>2</sup>  
Material: Farbe 855 & 990:  
96% ökologische angebaute  
Baumwolle Fairtrade 4% Elasthan  
Farbe 955:  
90% ökologische angebaute  
Baumwolle Fairtrade, 6% Viskose,  
4% Elasthan

35.00 CHF

Maschinenwäsche: 40°



855

Navy

955

Grey Melange

990

Black



855

Navy

955

Grey Melange

990

Black





**NEU!**  
**KEY**







**KEY CREW NECK UNISEX**

141203 | XXS-4XL

Gut gemachter Pullover aus einem angenehmen Material, weich und mit etwas mehr Gewicht, innen gebürstet. Rippenbündchen 2x2 am Hals, an der Ärmeln und am unteren Rand.

Material: 85% ökologisch angebaute Baumwolle Fairtrade,  
15% Recycling-Polyester  
Gewicht: 320 g/m<sup>2</sup>  
Maschinenwäsche : 40°

65.00 CHF



**NEUER  
STYLE  
2024**



**KEY FZ HOOD MAN**

141210 | S-4XL

**KEY FZ HOOD LADY**

141209 | XS-XXL

Hochwertige Full Zip Hoodie aus einem bequemen Material, weich und mit einem etwas schwereren Gefühl, innen gebürstet. YKK Vislon®-Reissverschluss in anthrazitgrau. Kordelzug in der Kapuze mit Details aus antiksilbernem Metall. Kängurutaschen. Kapuze mit doppelten Nähten und Futter aus Single-Jersey. Rippenbündchen 2x2 an den Ärmeln und am unteren Rand.

Material: 85% ökologisch angebaute Baumwolle Fairtrade,  
15% Recycling-Polyester  
Gewicht: 320 g/m<sup>2</sup>  
Maschinenwäsche : 40°

75.00 CHF





CERES-0201

**ALLE PRODUKTE IN COTTOVERS SORTIMENT  
SIND VON GOTS ZERTIFIZIERT. DIE  
BAUMWOLLE IST IMMER BIOLOGISCH  
UND FAIR TRADE. DAS VERWENDETE  
POLYESTER IST IMMER RECYCELT UND  
ALLE WAREN WERDEN MIT DEM BOOT  
NACH SCHWEDEN GESCHICKT. COTTOVER,  
EINE SICHERE WAHL FÜR SIE!**

## Reden wir über GOTS

Es gibt mehrere Zertifizierungen, an die man sich erinnern sollte und die man besonders beim Konsum im Hinterkopf behalten sollte. GOTS (Global Organic Textile Standard) ist einer davon. GOTS gilt als weltweit führender Verarbeitungsstandard für Textilien anerkannt, aus kontrolliert biologischem Anbauproduzierte Rohstoffe. Bei der herkömmlichen Textilverarbeitung werden häufig giftige Chemikalien in die Umwelt und in Textilien freigesetzt. Die Verarbeitung birgt oft erhebliche Risiken für die in der Produktion tätigen Personen. Wir leben alle auf demselben Planeten, wir haben dasselbe Wasser und Luft und wir müssen aufeinander aufpassen. Nicht zuletzt die Menschen, die die Textilien, die wir konsumieren, tatsächlich herstellen. Deshalb haben wir es getan und haben uns für die GOTS-Zertifizierung unserer Cottover-Kollektion entschieden. Die Tatsache, dass unsere Entscheidung bewusste Entscheidungen ermöglicht, ist lediglich ein Bonus.

## Was sind Bio-Rohstoffe?

Der biologische Charakter eines natürlichen Rohstoffs wie Baumwolle bedeutet, dass er nach bestimmten Bio-Anforderungen hergestellt und zertifiziert wurde für den landwirtschaftlichen Standard. Bio-Baumwolle bedeutet, dass sie ohne chemische Pestizide oder künstliche Düngemittel angebaut wird, die schädlich sein können für Mensch und Umwelt. GOTS verlangt, dass mindestens siebenzig Prozent der Produkte zertifizierte Bio-Rohstoffe enthalten. Bis dreissig Prozent können andere Rohstoffe sein, diese müssen aber auch den spezifischen Anforderungen genügen. Zum Beispiel in einigen Cottover-Produkten, die wir verwenden recyceltes Polyester, um das Material stärker zu machen. GOTS verfügt über zwei Kennzeichnungsstufen, wobei „Bio“ mehr als 95 Prozent bedeutet Bio-Rohstoffe und mehr als siebenzig Prozent „Made with Organic“. Die Cottover-Kollektion umfasst Produkte mit beiden Labels.

## Produkte ohne giftige Chemikalien

Zusätzlich zum biologischen Anbau der Baumwolle ohne giftige Pestizide verlangt GOTS, dass Produkte ohne giftige Stoffe oder schädliche Chemikalien hergestellt werden. Solche Chemikalien können beispielsweise im Verdacht stehen, den Hormonhaushalt zu stören oder Ökosysteme und die Artenvielfalt zu stören. Das ist nichts wo wir einen Teil davon sein möchten. Durch GOTS wissen wir, dass Farbstoffe und andere Zusatzstoffe vor ihrer Zulassung anhand strenger Kriterien bewertet werden verwenden. Es gibt auch Anforderungen an den chemischen Inhalt des Endprodukts. GOTS schützt sowohl Mensch als auch Umwelt, was im Einklang steht mit unseren Werten. Im Interesse von Mensch und Umwelt müssen wir uns alle für zertifizierte Produkte entscheiden.

## Vollständige Rückverfolgbarkeit und soziale Anforderungen

GOTS-zertifizierte Produkte verwenden immer Bio-Baumwolle und recyceltes Polyester. Durch seine hohen Ansprüche an Materialien, Qualität und Umwelt und soziale Aspekte für alle an der Produktion Beteiligten, können Sie sicher sein, dass GOTS-gekennzeichnete Produkte eine gute Wahl sind. Darüber hinaus ist die volle Rückverfolgbarkeit in der gesamten Lieferkette gewährleistet. Müssen wir darauf hinweisen, dass wir stolz darauf sind, Teil von GOTS zu sein?





HERKÖMMLICHES  
TEXTIL

## VERGLEICHEN! VOM FELDE ZUM FERTIGEN PRODUKT



GOTS ZERTIFIZIERTES  
TEXTIL

95 % des Baumwollsemenmarktes werden von GMO-Riesen kontrolliert. Bauern sind in teure Verträge eingeschlossen und haben wenig Kontrolle. Baumwolle wird normalerweise als Monokultur angebaut und zerstört die Bodenqualität



Den Landwirten steht es frei, Saatgut aufzubewahren und sie wählen was sie anbauen. Der Boden wird gepflegt und dadurch lebensfähig auf lange Sicht. Daneben wird Bio-Baumwolle und Lebensmittel angebaut, welches die Bauern ernährt.



16,1 % der weltweiten Insektizide und 5,7% der gesamten Pestizide werden in der Baumwollproduktion eingesetzt und vergiften Menschen und die Umwelt 77 Millionen Landarbeiter erleiden jedes Jahr Vergiftungen durch Pestizide 83% der auf Feldern verwendeten Stickstoffdünger gelangen in die Umwelt. Hoher Energie- und Wasserverbrauch



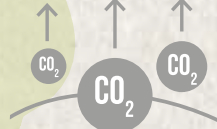
AUF DEM  
BAUERNHOF



Gefährliche Pestizide sind im biologischen Baumwollanbau verboten, was den Anbau sicherer für die Produzenten macht.



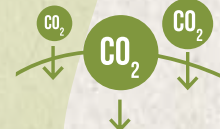
Hoher Energie- und Wasserverbrauch



Höhere CO2-Emissionen werden in die Atmosphäre freigesetzt



Weniger Energie- und Wasserverbrauch



Anbaumethoden speichern CO2 im Boden. Der Anbau von biologischer Baumwolle produziert bis zu 94% weniger Treibhausgasemissionen.

In konventionellen Fabriken gibt es keine obligatorischen Kontrollen



Alle Fabriken werden regelmässig inspiziert und nach strengen sozialen Kriterien zertifiziert, was bedeutet, dass keine Zwangs- und Kinderarbeit stattfindet.



Der Einsatz von giftigen Farbstoffen und Behandlungssubstanzen ist weit verbreitet, einschließlich in der EU verbotener Chemikalien. Greenpeace fand örtliche Gewässer, die durch gefährliche und persistente hormonell wirkende Chemikalien verschmutzt waren. Ein Fünftel des Wassers wird zur Verdünnung der Verschmutzung verwendet.



IN DER  
FABRIK



Mit der Zertifizierung nach dem Global Organic Textile Standard (GOTS) ist der Einsatz von gefährlichen Chemikalien verboten und alle Abwässer werden behandelt, um die Arbeiter und ihre Wasserversorgung zu schützen. Alle Chemikalien müssen strengen Regeln für Toxizität und biologischen Abbau entsprechen.

Tests an Kleidung haben Spuren von giftigen Farbstoffen ergeben, die durch die Haut aufgenommen werden könnten. Diese können Allergien, Hautausschläge und Atemprobleme verursachen. Babys sind am anfälligsten, da sie noch im Wachstum sind.



AUF  
IHRER  
HAUT

Die Zertifizierung deckt alle Phasen von der Feldarbeit bis zum fertigen Produkt ab. Allergene, krebserregende oder giftige chemische Rückstände sind in GOTS-zertifizierter Kleidung nicht erlaubt. Vertrauen Sie nur auf GOTS-Produkte mit Logo + Lizenznummer + Etikettenbewertung - überprüfbar in der GOTS-Datenbank.





**HOOD MAN**  
141002 | S-4XL  
**HOOD LADY**  
141001 | XS-XXL  
**HOOD KID\***  
141011 | 90/100-150/160



STANDARD 100  
SE 14-218  
ROSE  
www.oeko-tex.com

Kapuzen Pullover aus Sweatshirt Stoff mit gerauter Innenseite, für Herren, Damen und Kinder. Etwas dünner und mit modernerem Schnitt. Gefütterte Kapuze mit dicker Kordel. Zwei Aussentaschen auf der Vorderseite. Rippbündchen 2x2 an den Ärmeln und am unteren Rand.

Gewicht: 280 g/m<sup>2</sup>  
Material: 80% ökologisch angebaute Baumwolle Fairtrade, 20% Recycling-Polyester  
Maschinenwäsche: 40°  
65.00 CHF  
39.00 CHF (KID)



**FULL ZIP HOOD MAN**  
141010 | S-4XL (white, red, navy, charcoal, black XS-5XL)  
**FULL ZIP HOOD LADY**  
141009 | XS-XXL (white, red, navy, charcoal, black XS-3XL)



STANDARD 100  
SE 14-218  
ROSE  
www.oeko-tex.com

Jacke aus Sweatshirt stoff mit gerauter Innenseite, für Herren und Damen. Etwas dünner und mit modernerem Schnitt. Reissverschluss und Kapuze mit dicker Kordel. Rippbündchen 2x2 an den Ärmeln und am unteren Rand.

Gewicht: 280 g/m<sup>2</sup>  
Material: 80% ökologisch angebaute Baumwolle Fairtrade, 20% Recycling-Polyester  
Maschinenwäsche: 40°  
69.00 CHF







### CREW NECK MAN

141003 | XXS-4XL (white, red, navy, charcoal, black XXS-5XL)

### CREW NECK LADY

141004 | XS-XXL (white, red, navy, charcoal, black XS-3XL)

### CREW NECK KID\*

141015 | 90/100-150/160

Rundhals Sweatshirt mit gerauter Innenseite, etwas dünner und mit modernem Schnitt. Erhältlich in Herrengrösse, Damengrösse und Kindergrösse. Rippbündchen 2x2 am Hals, Schlitz am Ärmel und am unteren Rand. Gestrickte Ziernähte Ton in Ton.

Gewicht: 280 g/m<sup>2</sup>  
Material: 80% ökologisch angebaute Baumwolle Fairtrade, 20% Recycling-Polyester  
Maschinenwäsche: 40°

49.00 CHF  
25.00 CHF (KID)



### HALF ZIP UNISEX

141012 | S-4XL

Sweatshirt mit Reissverschluss am Kragen und gerauter Innenseite, etwas dünner und mit modernem Schnitt. Nur in Unisex Grösse erhältlich. Stehkragen aus Sweatshirt Stoff mit Reissverschluss. Zwei Seitentaschen ohne Reissverschluss. Rippbündchen 2x2 an den Ärmeln und am unteren Rand. Gestrickte Ziernähte Ton in Ton.

Gewicht: 280 g/m<sup>2</sup>  
Material: 80% ökologisch angebaute Baumwolle Fairtrade, 20% Recycling-Polyester  
Maschinenwäsche: 40°

65.00 CHF



### SWEAT PANTS MAN

141014 | S-3XL

### SWEAT PANTS LADY

141013 | XS-XXL

### SWEAT PANTS KID\*

141016 | 90/100-150/160

Hose aus Sweatshirt Stoff mit gerauter Innenseite für Herren, Damen und Kinder. Innenfutter an der Taille mit dicker Kordel, Seitentaschen (und Gesässtasche bei Herrenmodell). Gerader Schnitt.

Gewicht: 280 g/m<sup>2</sup>  
Material: 80% ökologisch angebaute Baumwolle Fairtrade, 20% Recycling-Polyester  
Maschinenwäsche: 40°

59.00 CHF  
39.00 CHF (KID)



# FRENCH TERRY



## F. TERRY FZ COLLAR MAN

141512 | S-4XL

## F. TERRY FZ COLLAR LADY

141511 | XS-XXL

Cardigan in schwerer Qualität und French Terry. YKK Reissverschluss in silber Optik. Doppelkragen mit 2x2-Ripp auf der Innenseite und 2x2 Rip an den Ärmeln. Glatter Saumabschluss. Das Damenmodell ist leicht tailliert

Gewicht: 350 g/m<sup>2</sup>  
 Material: Farbe 855 & 990:  
 80% ökologische angebaute Baumwolle Fairtrade  
 20% recyceltes Polyester  
 Farbe 955:  
 80% ökologische angebaute Baumwolle Fairtrade  
 14% recyceltes Polyester, 6% Viskose  
 . Maschinenwäsche: 40°

79.00 CHF



855 Navy  
 955 Grey Melange  
 990 Black



## F. TERRY FZ HOOD MAN

141510 | S-4XL

## F. TERRY FZ HOOD LADY

141509 | XS-XXL

Klassischer Full Zip Hoodie in schwerer Qualität und French Terry. Rippbündchen 2x2 an den Ärmeln und am unteren Rand. Kapuze mit Doppelnäht und Kordel. YKK Reissverschluss in silber Optik. Seitentaschen mit Reissverschluss. Das Damenmodell ist leicht tailliert.

Gewicht: 350 g/m<sup>2</sup>  
 Material: Farbe 855 & 990:  
 80% ökologische angebaute Baumwolle Fairtrade  
 20% recyceltes Polyester  
 Farbe 955:  
 80% ökologische angebaute Baumwolle Fairtrade  
 14% recyceltes Polyester, 6% Viskose  
 Maschinenwäsche: 40°

85.00 CHF



855 Navy  
 955 Grey Melange  
 990 Black





**F. TERRY CREW NECK MAN**  
141504 | S-4XL

**F. TERRY CREW NECK LADY**  
141503 | XS-XXL

Klassischer Pullover in schwerer Qualität und French Terry. 2x2 Rippenbündchen am Hals, Ärmelbündchen und Bund. Dekorative Nähte im Overlock-Stil.

Gewicht: 350 g/m<sup>2</sup>  
 Material: Farbe 855 & 990:  
 80% ökologische angebaute Baumwolle Fairtrade  
 20% recyceltes Polyester  
 Farbe 955:  
 80% ökologische angebaute Baumwolle Fairtrade  
 14% recyceltes Polyester, 6% Viskose  
 Maschinenwäsche: 40°

69.00 CHF



855  
Navy

955  
Grey Melange

990  
Black



**F. TERRY PANTS MAN**  
141514 | S-4XL

**F. TERRY PANTS LADY**  
141513 | XS-XXL

Klassische Hose in schwerer Qualität und French Terry. Vordertaschen mit 2x2 Rippenbündchen. Elastischer Bund mit 2x2 Rippenbündchen und Kordelzug. Alles Ton in Ton. Details in einer antiksilbernen Metallic-Farbe. Bündchen an den Beinenden. Dekorative Nähte im Overlock-Stil.

Gewicht: 350 g/m<sup>2</sup>  
 Material: Farbe 990:  
 80% ökologische angebaute Baumwolle Fairtrade  
 20% recyceltes Polyester  
 Farbe 955:  
 80% ökologische angebaute Baumwolle Fairtrade  
 14% recyceltes Polyester, 6% Viskose  
 Maschinenwäsche: 40°

65.00 CHF



955  
Grey Melange

990  
Black







HEMD  
SCHÜRZEN



### **TWILL SLIM FIT MAN**

141048 | XS-3XL

### **TWILL COMFORT MAN**

141038 | XS-3XL

### **TWILL LADY**

141037 | 34-46



Hemd aus feinem Baumwoll Twill, mit Peach Finish für einen weichen und angenehmen Tragekomfort. Bei den Damen mit einem Kent Kragen und bei den Herren ein offener Cut Away Kragen. Zwei Passformen für die Herren und die taillierte Version für die Damen.

Material: 100% ökologisch angebaute Baumwolle Fairtrade  
Maschinenwäsche: 40°



100  
White

460  
Red

855  
Navy

990  
Black

85.00 CHF



### **OXFORD SLIM FIT MAN**

141032 | XS-3XL

### **OXFORD COMFORT MAN**

141042 | XS-3XL

### **OXFORD LADY**

141031 | 34-46



Klassisches Oxford Hemd für Damen und Herren mit Button Down Kragen und schmaler, moderner Schnitt.

Material: 100% ökologisch angebaute Baumwolle Fairtrade  
Maschinenwäsche: 40°



100  
White

716  
Lt Blue

79.00 CHF



### **DENIM SLIM FIT MAN**

141046 | XS-3XL

### **DENIM COMFORT MAN**

141036 | XS-3XL

### **DENIM LADY**

141035 | 34-46



Modernes Denimhemd aus Enzym behandeltem Baumwollstoff für einen weichen Griff. Bei den Damen mit einem Kent Kragen und bei den Herren ein offener Cut Away Kragen. Zwei Passformen für die Herren und die taillierte Version für die Damen.

Material: 100% ökologisch angebaute Baumwolle Fairtrade  
Maschinenwäsche: 40°

85.00 CHF





## WAIST APRON SHORT

141045

Kurze Bistroschürze mit Bindeband. Die aufgesetzte Fronttasche ist in der Mitte geteilt. Twill Version mit Ziernähten Ton in Ton, die Denim-Schürze hat gelbe Nähte

Masse: 84x50 cm (Bindeband 90 cm)  
 Gewicht: Twill 210 g/m<sup>2</sup> (665, 990), Denim 10,5 oz (840)  
 Material: 100% ökologisch angebaute Baumwolle Fairtrade  
 Maschinenwäsche: 60°



665  
Dark Olive

840  
Dark Blue

990  
Black

30.00 CHF

## WAIST APRON LONG

141047

Lange Bistroschürze mit Bindeband. Die aufgesetzte Fronttasche ist in der Mitte geteilt. Mittlerer Gehschlitz für optimale Beinfreiheit. Twill Version mit Ziernähten Ton in Ton, die Denim-Schürze hat gelbe Nähte.

Masse: 90x88 cm (Bindeband 90 cm)  
 Gewicht: Twill 210 g/m<sup>2</sup> (665, 990), Denim 10,5 oz (840)  
 Material: 100% ökologisch angebaute Baumwolle Fairtrade  
 Maschinenwäsche: 60°



665  
Dark Olive

840  
Dark Blue

990  
Black

38.00 CHF

## COMBI APRON

141049

Schürze mit Doppelfunktion. Verwendung als Latzschürze mit verstellbarem Nackenband oder als Hüftschürze. Der Latz kann heruntergeklappt und versteckt werden. Die aufgesetzte Fronttasche ist in der Mitte geteilt und Bindeband in der Taille. Twill Version mit Ziernähten Ton in Ton, die Denim-Schürze hat gelbe Nähte.

Masse: 90x81 cm alt, 90x52 cm (Bindeband 90 cm)  
 Gewicht: Twill 210 g/m<sup>2</sup> (665, 990), Denim 10,5 oz (840)  
 Material: 100% ökologisch angebaute Baumwolle Fairtrade  
 Maschinenwäsche: 60°



665  
Dark Olive

840  
Dark Blue

990  
Black

45.00 CHF

# Die Cottover Reise

## Anbau der Baumwolle

Die Bio-Baumwolle stammt von ausgewählten Kleinbauern in Indien, die fair für ihre Baumwolle entlohnt werden.

## Entkörnung

Nach der Ernte landet die Baumwolle in einer lokalen Entkörnungsanlage, in der Samen, Schoten und andere Überreste von den Baumwollfasern getrennt werden. Die Baumwollwatte macht nur 32-35% der gepflückten Baumwollballen aus. Der Rest wird unter anderem für die Ölproduktion und als Viehfutter verwendet.

## Fasern aus recyceltem Polyester

Gebrauchte PET-Flaschen werden gesammelt und gereinigt, bevor sie zerkleinert und dann geschmolzen werden, woraus ein Granulat entsteht. Dieses Granulat wird dann zu Fasern verarbeitet.

## Spinnerei

Die Rohstoffe werden zu Garnen verarbeitet. Per Schiff oder LKW werden die Garne dann zu unseren Partnern in Bangladesch oder Indien transportiert.

## Herstellung

Die meisten unserer Produkte werden von unserem Partner in Bangladesch hergestellt, wo die Muttergesellschaft New Wave Group ein eigenes Einkaufsbüro mit fast fünfzig Mitarbeitern unterhält. Unsere eigenen Mitarbeiter sind vor Ort, um sicherzustellen, dass die Anforderungen nicht nur in Bezug auf Qualität, sondern auch in Bezug auf soziale und ökologische Aspekte erfüllt werden.

Zusätzlich zu den internen Kontrollen wird die Fabrik regelmässig in unabhängigen Audits im Rahmen der amfori BSCI geprüft. Die New Wave Group ist auch Unterzeichner des internationalen Abkommens, was bedeutet, dass die Fabrik unter anderem Elektro- und Gebäudeinspektionen unterzogen wird, aber auch Brandschutzschulungen durchgeführt werden.

## Herstellung von Stoffen

Die Garne werden zu Stoffen gestrickt und gewebt. Die meisten Produkte sind Strickstoffe. **Qualitätskontrolle\***







### **Vertrieb in ganz Europa**

Die Produkte werden über mehrere Tochtergesellschaften der New Wave Gruppe in Europa vertrieben, die alle jährlich von GOTS geprüft und zertifiziert werden. Schliesslich landen die Produkte bei unseren Händlern, bevor sie den Endkunden erreichen.

### **Transport zum Lager in Schweden**

Die Produkte werden per Schiff nach Schweden und dann per LKW zum Cottover Lager in Stenungsund transportiert.

### **Bügeln und Verpackung**

Die fertigen Produkte werden gebügelt, gefaltet und für den Transport verpackt.

### **Qualitätskontrolle\***

### **Schneiden und Nähen**

Die Stoffe werden in Stücke geschnitten und genäht, um das fertige Produkt zu bilden.

### **Qualitätskontrolle\***

### **Färben und Waschen**

Die Stoffe werden nass gefärbt und behandelt, unter Einhaltung strenger Anforderungen an den Einsatz von Chemikalien und die Wasserreinigung.

### **Qualitätskontrolle\***

### **Qualitätskontrolle\***

Die Fabriken werden Qualitätskontrollen unterzogen, um sicherzustellen, dass sie einen hohen Standard halten und dass alle Anforderungen erfüllt werden. Qualitätskontrollen werden mehrmals über die gesamte Produktionskette hinweg durchgeführt.



**HEADBAND**

141027 | one size

Stirnband in Unisex Grösse. Hergestellt aus hochwertiger Baumwolle und Elasthan Elementen für beste Verwendung und Passform. Ziernähte Ton in Ton.

Gewicht: 200 g/m<sup>2</sup>  
 Material: 96% ökologisch angebaute Baumwolle Fairtrade, 4% Elasthan  
 Maschinenwäsche: 40° 8.00 CHF



**BEANIE**

141024 | one size

Mütze in Unisex Grösse. Hergestellt aus hochwertiger Baumwolle und Elasthan Elementen für beste Verwendung und Passform. Ziernähte Ton in Ton.

Gewicht: 200 g/m<sup>2</sup>  
 Material: 96% ökologisch angebaute Baumwolle Fairtrade, 4% Elasthan  
 Maschinenwäsche: 40° 13.00 CHF





**CANVAS TOILET CASE**

141041

Kleines Necessaire. Ein grosses Innenfach und zwei kleinere Nebenfächer. Bronzefarbene Details aus Metall mit antikem Finish. YKK Reissverschlüsse, schwarzes Innenfutter in beiden Farben.

Masse: 16x10x17 cm  
 Gewicht: 320 g/m<sup>2</sup>  
 Material: 100% ökologisch angebaute Baumwolle Fairtrade

16.00 CHF



**CANVAS COMPUTER CASE**

141040

Gepolsterte Computertasche. Geeignet für Laptops bis 13". Bronzefarbene Details aus Metall mit antikem Finish. YKK Reissverschlüsse, schwarzes Innenfutter in beiden Farben. Robuste Trageriemen.

Masse: 36x2,5x27 cm  
 Gewicht: 320 g/m<sup>2</sup>  
 Material: 100% ökologisch angebaute Baumwolle Fairtrade

32.00 CHF



**CANVAS DAYPACK**

141039

Rucksack aus Canvas mit sichtbarer Fronttasche. Bronzefarbene Details aus Metall mit antikem Finish. YKK Reissverschlüsse, Innentasche und schwarzes Futter in beiden Farben. Die verstellbaren Trageriemen und der Handgriff sind aus robustem

Volume: 13 liter  
 Masse: 28x12x38 cm  
 Gewicht: 310 g/m<sup>2</sup>  
 Material: 100% ökologisch angebaute Baumwolle Fairtrade

69.00 CHF



**CANVAS DUFFLEBAG**

141034

Canvas Tasche mit abgerundeten Seiten. Bronzefarbene Details aus Metall mit antikem Finish. Abnehmbarer und verstellbarer Schulterriemen aus robustem Material. Sichtbare Fronttasche, Innentasche, YKK Reissverschlüsse und schwarzes Futter in beiden Farben.

Volume: 25 liter  
 Masse: 50x26 cm  
 Gewicht: 310 g/m<sup>2</sup>  
 Material: 100% ökologisch angebaute Baumwolle Fairtrade

75.00 CHF



# TOTE BAGS



## TOTE BAG

141028

Canvas Tragetasche mit langen Henkeln.

Masse: 38x40 cm, Henkel 72 cm  
 Gewicht: 150 g/m<sup>2</sup>  
 Material: 100% ökologisch angebaute Baumwolle Fairtrade  
 Maschinenwäsche: 40°

9.00 CHF



## TOTE BAG HEAVY LARGE

141029

Canvas Tragetasche mit Balg und kurzen Henkeln.

Masse: 38x8x40 cm, Henkellänge 36 cm  
 Gewicht: 290 g/m<sup>2</sup>  
 Material: 100% ökologisch angebaute Baumwolle Fairtrade  
 Maschinenwäsche: 40°

15.00 CHF



## TOTE BAG HEAVY SMALL

141030

Kleine Canvas Tragetasche mit Balg und kurzen Henkeln.

Masse: 24x15x20 cm  
 Gewicht: 290 g/m<sup>2</sup>  
 Material: 100% ökologisch angebaute Baumwolle Fairtrade  
 Maschinenwäsche: 40°

13.00 CHF



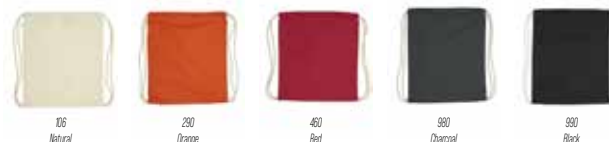
## GYM BAG

141033

Gym Bag in weichem Canvas. Kann mit dem Kordelzug auch als Rucksack benutzt werden.

Masse: 38x45 cm  
 Gewicht: 150 g/m<sup>2</sup>  
 Material: 100% ökologisch angebaute Baumwolle Fairtrade  
 Maschinenwäsche: 40°

13.00 CHF







## SPEZIAL PRODUKTION

Wir geben Ihnen die Möglichkeit, ein einzigartiges Produkt aus biologischem Anbau zu kreieren. Aus Fairtrade zertifizierter Baumwolle, vollständig nach Cottovers Richtlinien, wo sowohl Druck als auch Stickerei den in unseren Zertifizierungen geforderten Regeln entsprechen. Unsere Spezialproduktion kann mit GOTS, Fairtrade und OekoTex zertifiziert werden. Wählen Sie einen unserer bestehenden Artikel aus der Cottover-Kollektion aus und Sie können ihn dann kombinieren. Kombinieren Sie die 14 im Sortiment verfügbaren Farben und schaffen Sie so ein individuelles Produkt, welches ein Gesamtbild mit Ihrem eigenen Ausdruck ergibt. Auch das Logo des Kunden kann aufgedruckt werden, sowie das Nackenetikett und das Hängeetikett. Die Lieferzeit ist individuell und variiert je nach Auswahl des Artikels, den Mengen und den am Endprodukt vorgenommenen Anpassungen

Bitte kontaktieren Sie uns für mehr Informationen. Sind Sie ein Endkunde, bitte kontaktieren Sie einen Wiederverkäufer.



CERES-0201

www.oeko-tex.com





## ERFAHREN SIE MEHR ÜBER FAIRTRADE

Über Fairtrade könnten wir ewig reden. Es ist ein grossartiges Programm, und wir freuen uns, dass Cottover sich daran beteiligen kann. Kurz: Fairtrade ist eine internationale Zertifizierung für Rohstoffe, die in Ländern mit hoher Armutsquote angebaut werden. Die Zertifizierung setzt voraus, dass die Produkte in Übereinstimmung mit hohen sozialen, wirtschaftlichen und ökologischen Standards angebaut werden. Fairtrade bietet aber noch viel mehr, nämlich einen kontinuierlichen Schutz der Arbeiter, die hinter den Produkten stehen.

Weltweit sind etwa ein Viertel aller Arbeiter in der Landwirtschaft beschäftigt, und Fairtrade richtet sein Augenmerk auf diesen Sektor. Hinter jedem Produkt unseres täglichen Gebrauchs stehen Menschen, die Güter wie Kaffee, Bananen, Wein oder auch Baumwolle anbauen. Baumwolle, die in den Kleidern enthalten ist, die wir tragen. Speziell für die Bauern in den Kooperativen, die Angestellten auf den Plantagen und die verschiedenen Rohstoffe wurden verschiedene Kriterien entwickelt. Bei allen Kriterien steht der Mensch stets im Mittelpunkt.

### Faire Bedingungen für alle

Jeder Mensch hat das Recht auf faire Bedingungen, sei es am Arbeitsplatz oder im täglichen Leben. Sie, ich und alle anderen. Ein wichtiger Teil der Arbeit von Fairtrade besteht darin, sowohl Bauern als auch Arbeitnehmer/innen aus der Armut zu befreien und ihre Arbeits- und Lebensbedingungen zu verbessern. Man könnte auch sagen: es ist Hilfe zur Selbsthilfe.

Die Bauern, die in Fairtrade zertifizierten Kooperativen zusammengeschlossen sind, können ihre Baumwolle gemeinsam verkaufen. Dies öffnet ihnen den Zugang zu einem grösseren internationalen Markt mit einem höheren Verkaufspotenzial. Für die Rohstoffe gilt ein Mindestpreis, der bei niedrigen Marktpreisen ein Sicherheitsnetz für den Landwirt darstellt.

Millionen von Kindern arbeiten, obschon sie eigentlich zur Schule gehen sollten. Ganz einfach, weil das Einkommen ihrer Eltern nicht ausreicht, um die Bedürfnisse der Familie zu decken. Gleichzeitig wissen wir aber auch, dass Bildung einer der wichtigsten Faktoren für die Verringerung der Armut ist. Dank höheren Löhnen können die Kinder die Schule besuchen.

Der Verkauf von Rohstoffen bringt den Bauern auch eine Prämie ein, die häufig für den Bau von Schulen verwendet wird. Aber nicht nur das, die Prämien werden auch für Handelsgeschäfte oder gemeinschaftliche Entwicklungsprojekte in den Bereichen Gesundheit und Bildung, für verbesserte Infrastrukturen oder für die Umstellung auf biologische Landwirtschaft verwendet.

### Schwierigkeiten der Baumwollindustrie

Für die Landwirte ist die Baumwollindustrie ein hartes Geschäft. In Ländern mit grosser Armut hängt das Überleben von Millionen von Bauern von der Baumwollindustrie ab.

Die Baumwollblüte wächst auf Sträuchern, die in einem trockenen Klima gedeihen, wo Wasser naturgemäss Mangelware ist. Genau dies führt zu einem «Moment 22», weil der konventionelle Baumwollanbau grosse Mengen an Wasser erfordert. Zusätzlich zum Wasser werden auch Unmengen von Pestiziden und Düngemitteln

eingesetzt. Der konventionelle Baumwollanbau schadet sowohl der Bevölkerung als auch der Umwelt.

In den letzten Jahrzehnten ist der Preis für Baumwolle auf dem Weltmarkt drastisch gesunken. Heute beträgt der Preis für Baumwolle nur noch ein Drittel des Preises von 1980. Demzufolge sind die Bauern und Arbeiter immer weniger in der Lage, ihre eigenen Bedürfnisse und die ihrer Familien zu decken. Hier setzt Fairtrade an, namentlich mit den zuvor beschriebenen Mindestpreisen und Prämien. Dank der Fairtrade-Prämie kann beispielsweise in ein Tropfbewässerungssystem investiert werden, wodurch der Wasserverbrauch um bis zu 70% gesenkt werden kann.

Fairtrade Baumwolle wird hauptsächlich in Indien angebaut, von dort stammt auch die Baumwolle für Cottover. Die Bauern müssen einer Kooperative angehören, um die Fairtrade Zertifizierung zu erhalten. Neben Mindestpreisen und Prämien schreibt Fairtrade auch klare Regeln für den Umgang mit Chemikalien vor und verlangt Massnahmen zur Gesundheitsförderung für alle Mitglieder der Kooperative. Die Fairtrade Kriterien fördern ausserdem langfristige Handelsbeziehungen, die den Absatz und damit auch das Einkommen sichern.

### Für Mensch und Umwelt

Sind Fairtrade und biologische Landwirtschaft dasselbe? Nein, obwohl sie oft miteinander in Verbindung gebracht werden, sind sie nicht das Gleiche. Fairtrade konzentriert sich hauptsächlich auf die Menschen, die hinter den Produkten stehen, indem es die Armut reduziert und die Arbeitsbedingungen verbessert. Darüber hinaus müssen auch Umweltauflagen erfüllt werden, wie z. B. die vernünftige Nutzung von Wasser und das Verbot des Einsatzes von genetisch veränderten Organismen (GVO). Der biologische Anbau ist hauptsächlich auf die Umwelt ausgerichtet, auch wenn er durch den geringeren Einsatz von chemischen Pestiziden auch für die Landwirte besser ist.

Die Mehrheit der Fairtrade-zertifizierten Landwirte ist auch biologisch zertifiziert. Die Besonderheit von Fairtrade besteht darin, dass ein angemessenes Lohnniveau gewährleistet wird, was bei Bio-Zertifizierungen nicht der Fall ist. Durch Doppelzertifizierungen - Fairtrade und Bio - können beide Aspekte abgedeckt werden. Die gesamte Baumwolle der Cottover-Kollektion ist doppelt zertifiziert, mit Fairtrade und GOTS, einer Bio-Zertifizierung. Cottover trägt ausserdem die Labels Swanen und OEKO-TEX - so dass möglichst viele Nachhaltigkeitsaspekte entlang der gesamten Produktionskette abgedeckt werden können.

### Wählen Sie Fairtrade und bewirken Sie etwas

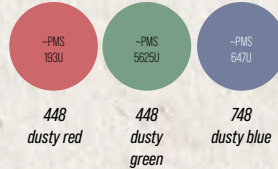
Wenn Sie sich fragen, warum Sie als Verbraucher Fairtrade Produkte kaufen sollten, lautet die Antwort: es ist eine einfache Art, für einen anderen Menschen etwas zu verändern. Indem Sie sich für Produkte mit dem Fairtrade-Label entscheiden, ermöglichen Sie die Verbesserung der Arbeits- und Lebensbedingungen derjenigen, die die Güter Ihres täglichen Bedarfs anbauen und herstellen. Ausserdem tragen Sie dazu bei, dass mehr Kinder die Möglichkeit haben, zur Schule zu gehen, anstatt zur Arbeit gezwungen zu werden. Wir glauben, dass dies eine gute Sache für die Zukunft ist.



# COTTOVER FARBKARTE

## NEUE FARBEN 2024

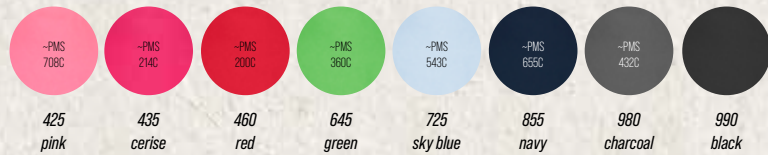
T-SHIRT 141007/141008, KEY CREW & KEY FZ HOOD



## ORIGINAL-KOLLEKTION

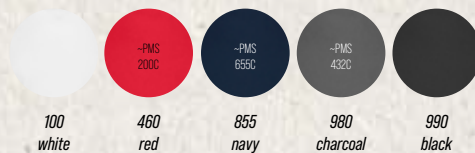


## KIDS

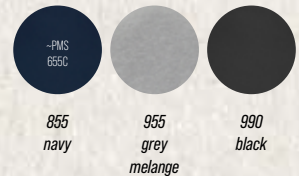


## STRETCH & F. TERRY

STRETCH R-NECK/V-NECK

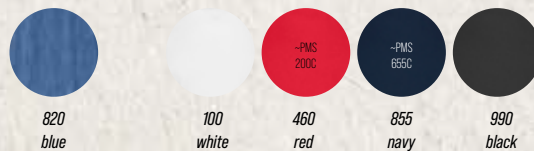


STRETCH PIQUE/F. TERRY



## HEMDEN

DENIM



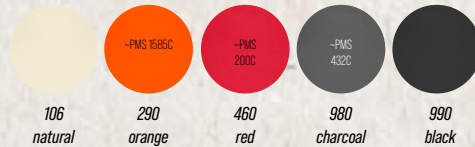
TWILL

OXFORD



## TASCHEN

TOTES



CANVAS



## SCHÜRZEN









Wir behalten uns das Recht vor Preisänderungen während dem laufenden Jahr vorzunehmen. Lokale Abweichungen bei Farben und Grössen können auftreten. Kosten für Druck, Stickerei und sonstige Bearbeitung kommen hinzu.

TRANSPARENT PRODUCTION · ALL SHIPPING BY BOAT · ALWAYS ORGANIC COTTON · NO HAZARDOUS CHEMICALS · NO SYNTHETIC PESTICIDES · FAIRTRADE EQUALS FAIR PRICE FOR FARMERS · STRONG SOCIAL CONTROL



**WEAR YOUR  
STATEMENT**  
**cottover**<sup>®</sup>  
people & planet

